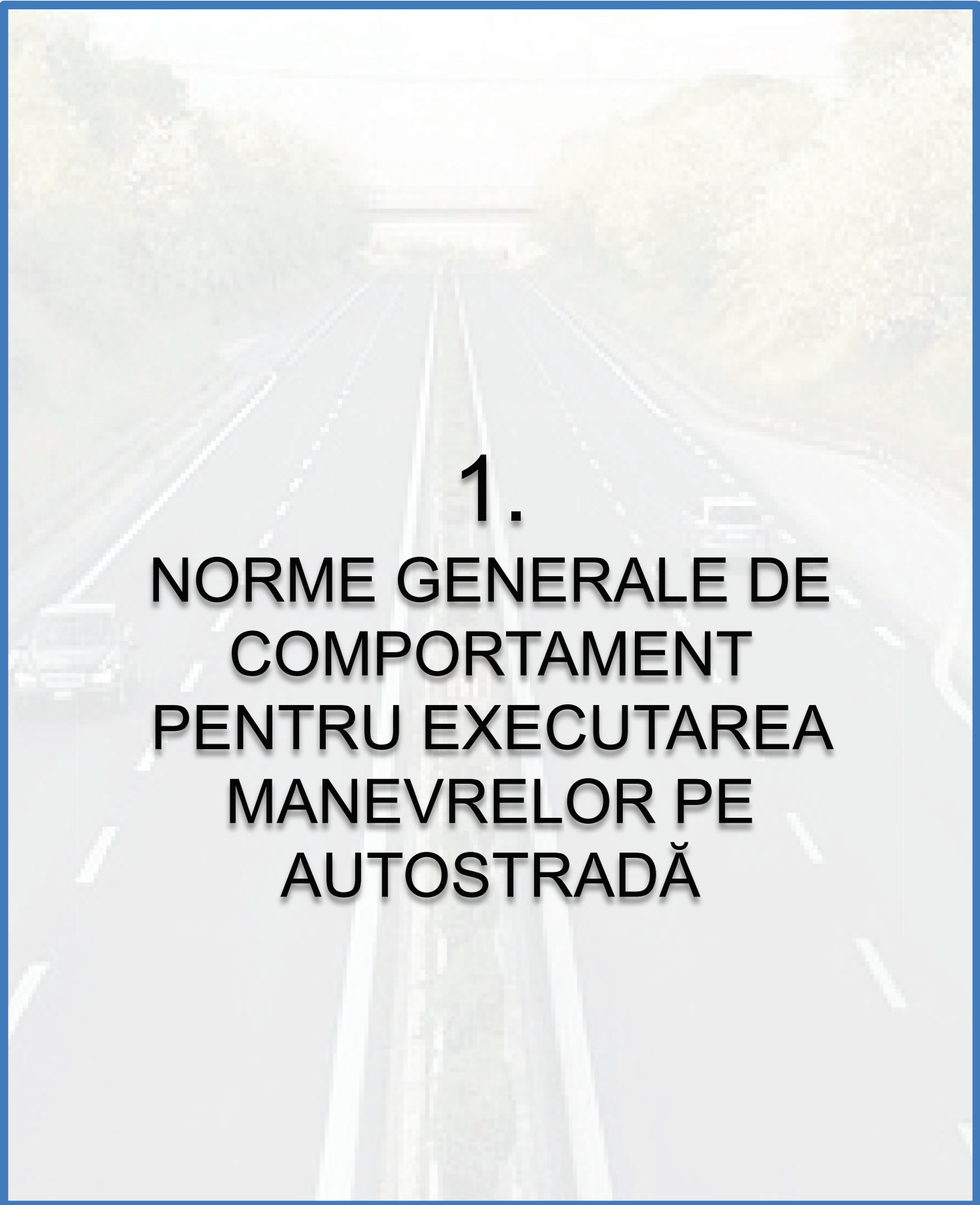




# FIȘE SINTETICE PENTRU SIGURANȚA OPERATORULUI STRADAL



# 1.

## NORME GENERALE DE COMPORTAMENT PENTRU EXECUTAREA MANEVRELOR PE AUTOSTRADĂ

## NORME GENERALE PENTRU OPERATORII STRADALI

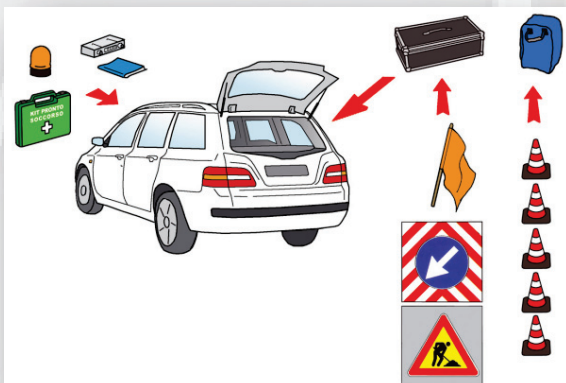
Pentru a opera pe stradă trebuie:



1. Să fii autorizata

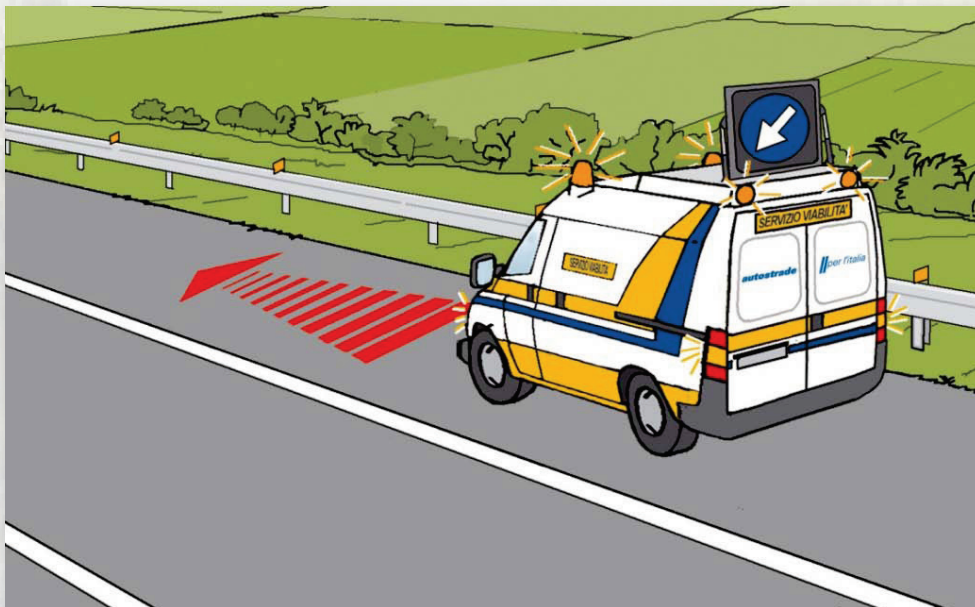


2. Să îmbraci dispozitivele de protecție individuală (Echipament cu mare vizibilitate clasa 3)



3. Să verifici dotările mijlocului de transport

## DEPLASAREA PE BANDA DE URGENȚĂ

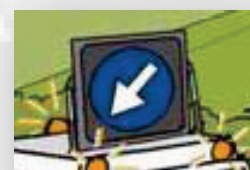


1. APRINDE DISPOZITIVELE DE SEMNALIZARE LUMINOASĂ



2. MICȘOREAZĂ VITEZA

3. RĂMÂI PE BANDA DE URGENȚĂ



4. ACȚIONEAZĂ PANOUL LUMINOS DACĂ EXISTĂ ÎN DOTARE

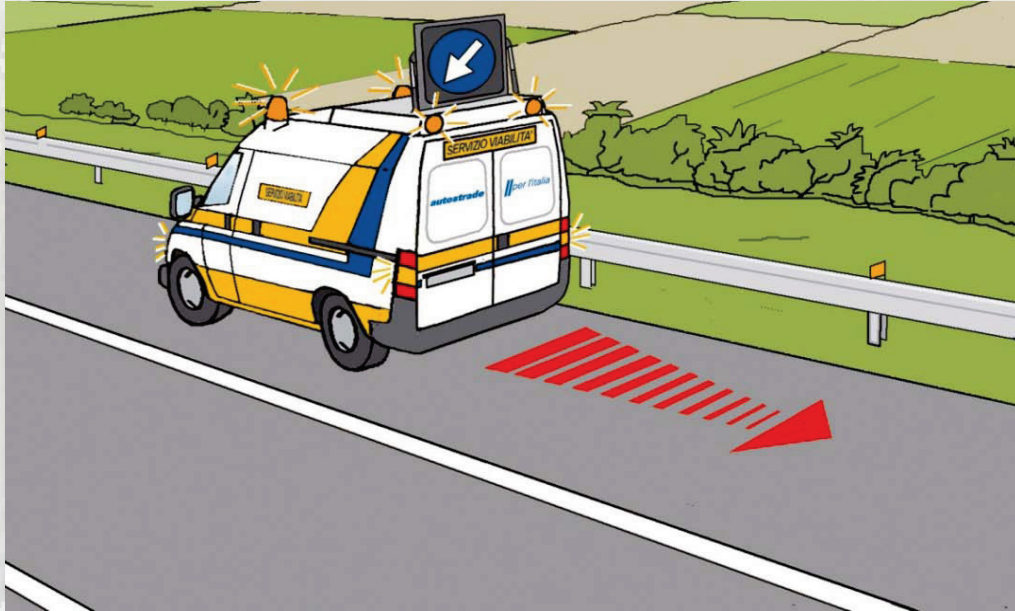
5. **ATENȚIE** LA VEHICULELE OPRITE

6. **ATENȚIE** LA OBSTACOLE

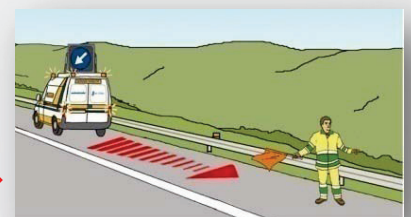
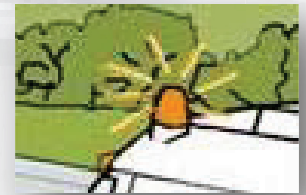
7. **ATENȚIE** LA PERSOANELE COBORÂTE DIN MIJLOACELE DE TRANSPORT

8. **ATENȚIE** LA ALTE VEHICULE

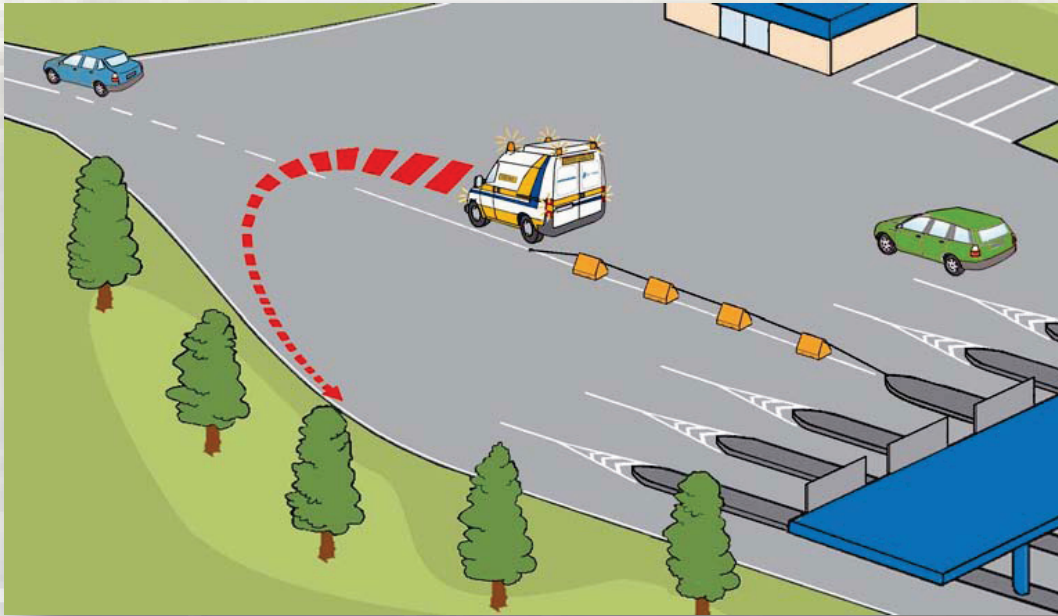
## MARȘARIER PE BANDA DE URGENȚĂ



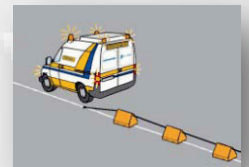
1. APRINDE DISPOZITIVEL DE SEMNALIZARE LUMINOASĂ
2. MICȘOREAZĂ VITEZA
3. ACȚIONEAZĂ PANOUL LUMINOS DACĂ EXISTĂ ÎN DOTARE
4. RĂMÂI PE BANDA DE URGENȚĂ
5. **ATENȚIE** LA VEHICULELE OPRITE
6. **ATENȚIE** LA OBSTACOLE
7. **ATENȚIE** LA PERSOANELE COBORÂTE DIN MIJLOACELE DE TRANSPORT
8. **ATENȚIE** LA ALTE VEHICULE
9. SEMNALEAZĂ MANEVRA PRIN FLUTURARE DE FANIOANE



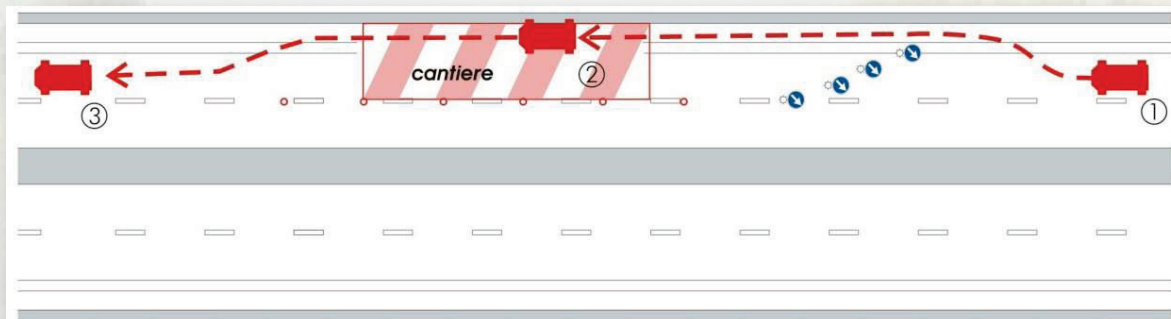
## SCHIMBAREA DIRECȚIEI DE DEPLASARE ȘI TRAVERSAREA PE ARIILE DE STAȚIONARE



1. APRINDE DISPOZITIVELILE DE SEMNALIZARE LUMINOASĂ
2. ATENȚIE LA MAȘINILE CARE VIN
3. POZIȚIONEAZĂ-TE LA MIJLOC ÎNTRE CELE DOUĂ SENSURI DE MERS
4. ACORDĂ PRIORITATE CELOR CARE VIN
5. DUPĂ CONVERSIUNE ACOSTEAZĂ PE PARTEA DREAPTA A CAROSABILULUI

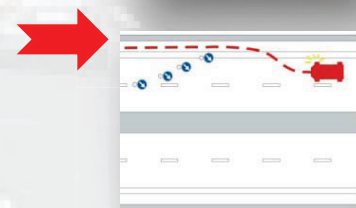


## INTRAREA ȘI IEȘIREA DINTR-UN ȘANTIER TRANZITABIL -1

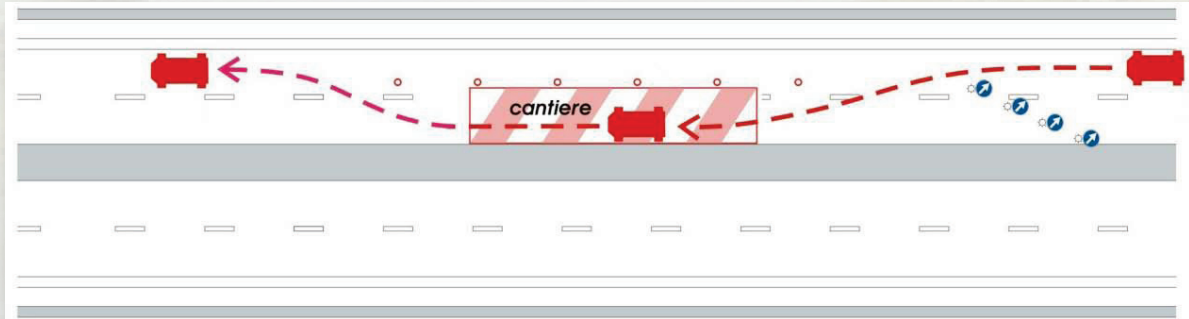


Atunci când șantierul se află pe banda de mers:

1. APRINDE DISPOZITIVELE DE SEMNALIZARE LUMINOASĂ
2. SEMNALIZEAZĂ
3. DEPLASEAZĂ-TE PE BANDA DE URGENȚĂ
4. MICȘOREAZĂ VITEZA ÎN INTERIORUL ȘANTIERULUI
5. ATENȚIE LA CEIALȚI MUNCITORI
6. ATENȚIE LA UTILAJELE DE PE ȘANTIER
7. PARCURGI BANDA DE URGENȚĂ PENTRU A IEȘI DIN ȘANTIER
8. INSEREAZĂ-TE CU ATENȚIE PE BANDA DE MERS

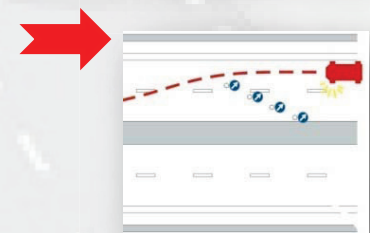


## INTRAREA ȘI IEȘIREA DINTR-UN ȘANTIER TRANZITABIL -2



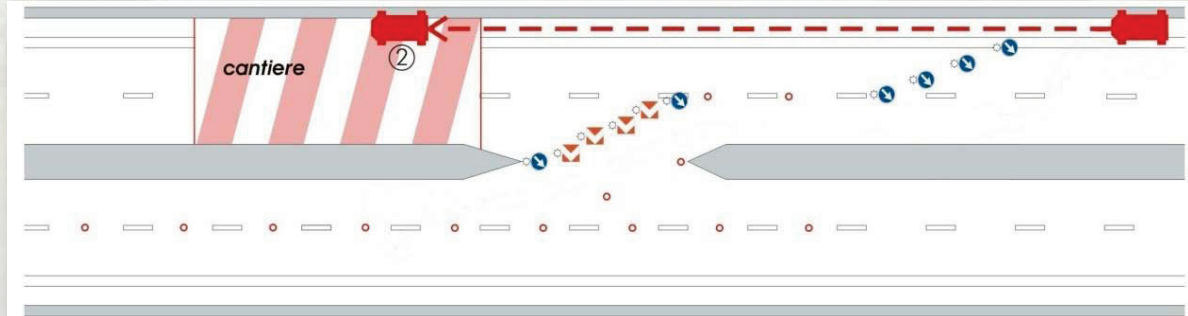
Atunci când șantierul se află pe banda de depășire (banda doi):

1. APRINDE DISPOZITIVELE DE SEMNALIZARE LUMINOASĂ
2. SEMNALIZEAZĂ
3. INTRĂ ÎN ZONA DE ȘANTIER
4. MICȘOREAZĂ VITEZA ÎN INTERIORUL ȘANTIERULUI
5. ATENȚIE LA CEILALȚI MUNCITORI
6. ATENȚIE LA UTILAJELE DE PE ȘANTIER
7. PENTRU A IEȘI DIN ȘANTIER PARCURI BANDA DE DEPĂȘIRE
8. INSEREZĂ-TE CU ATENȚIE PE BANDA DE MERS





## INTRAREA ÎNTR-UN ȘANTIER NETRANZITABIL

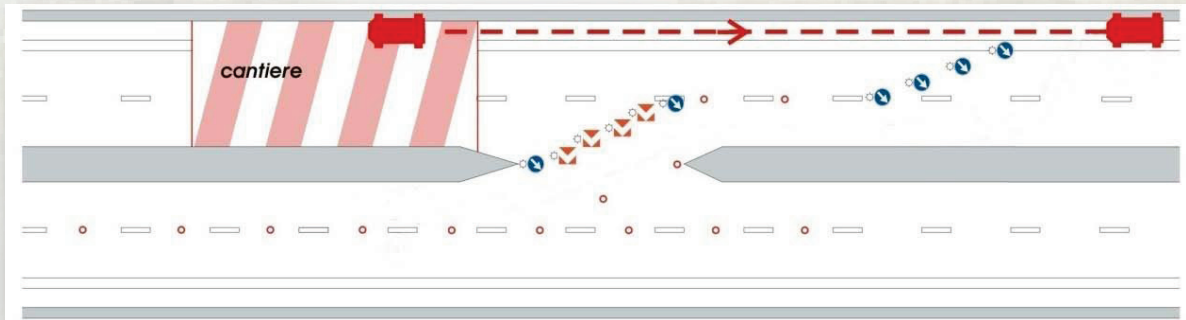


1. APRINDE DISPOZITIVELE DE SEMNALIZARE LUMINOASĂ
2. SEMNALIZEAZĂ
3. DEPLASEAZĂ-TE PE BANDA DE URGENȚĂ
4. MICȘOREAZĂ VITEZA ÎN INTERIORUL ȘANTIERULUI
5. ATENȚIE LA CEIALȚI MUNCITORI
6. ATENȚIE LA UTILAJELE DE PE ȘANTIER

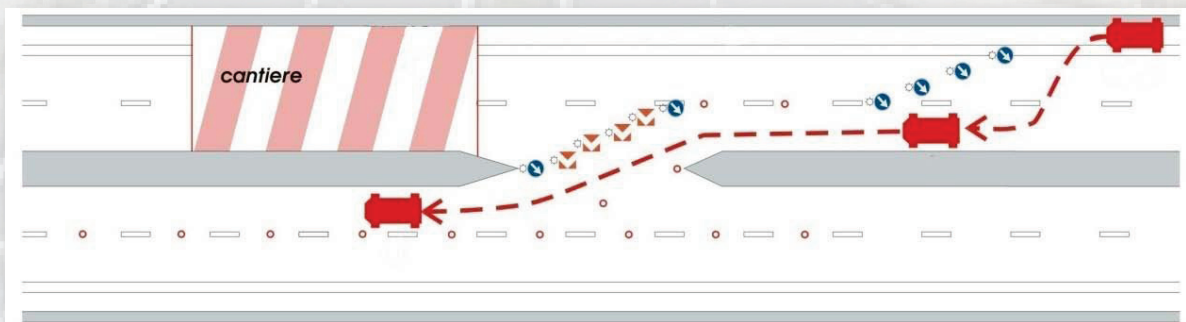


## IEȘIREA DINTR-UN ȘANTIER NETRANZITABIL

### 1. Parcurgi în marșarier banda de urgență



### 2. Te inserezi în banda de mers



1. APRINDE DISPOZITIVEL DE SEMNALIZARE LUMINOASĂ

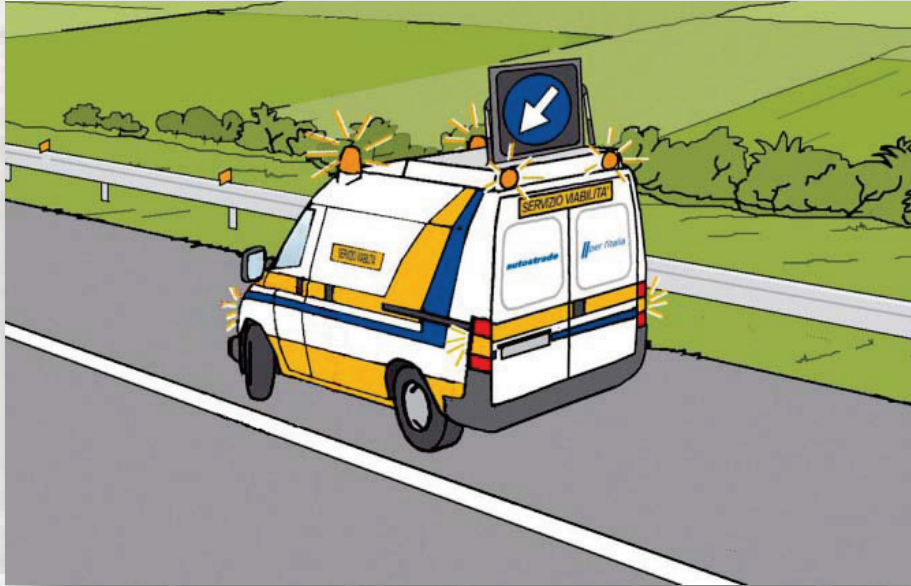


2. PARCURGI ÎN MARȘARIER BANDA DE URGENȚĂ

3. IEȘI DIN ZONA DE ȘANTIER

4. INSEREAZĂ-TE CU PRUDENȚĂ PE BANDA DE MERS

## OPRIREA MIJLOCULUI DE TRANSPORT



Te poți opri:

1. în spațiile libere
2. pe banda de urgență
3. în șantiere
4. pe partea dreaptă dacă nu există bandă de urgență
5. aproape de bifurcație dacă nu există un spațiu mai sigur față de partea dreaptă

1. ATENȚIE LA MAȘINILE CARE VIN DIN SPATE

2. APRINDE TOATE DISPOZITIVELOR DE SEMNALIZARE LUMINOASĂ

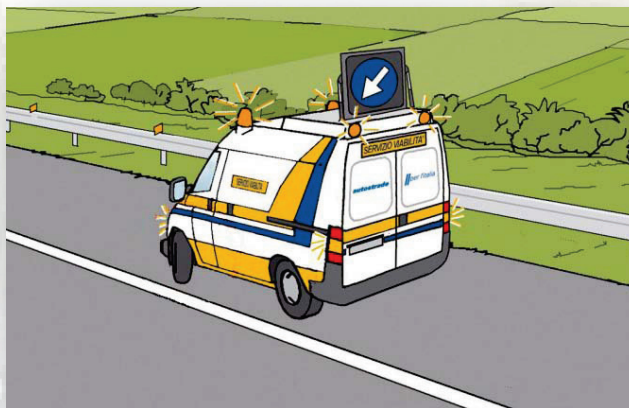
3. SEMNALIZEAZĂ

4. ÎNCETINEȘTE

5. ACOSTEAZĂ

**Te poți opri în tunel doar în situații de urgență.  
În acest caz urmărește figurile NN° 59 și 60**

## OPRIREA MIJLOCULUI DE TRANSPORT ÎN ARIA DE STAȚIONARE SAU PE BANDA DE URGENȚĂ



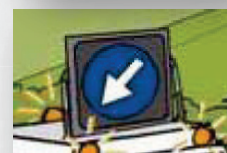
Te poți opri pe banda de urgență doar din **MOTIVE DE SERVICIU** și cu foarte multă atenție.

Dacă nu există bandă de urgență și dacă nu te afli într-o situație de urgență atunci trebuie să te oprești în aria precedentă.

1. STAȚIONEAZĂ ÎNTOTDEAUNA ÎN SPATIUL DELIMITAT DE BANDA CONTINUĂ



2. ACȚIONEAZĂ TOATE DISPOZITIVEL DE SEMNALIZARE LUMINOASĂ

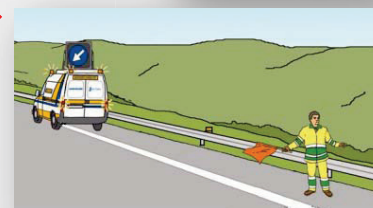


3. POZIȚIONEAZĂ-TE ACOLO UNDE VEI FI UȘOR VIZIBIL, DEPARTE DE DENIVELĂRI SAU CURBE ȘI DE TUNELURI

4. VIREAZĂ ÎNTOTDEAUNA ROȚILE SPRE EXTERIOR

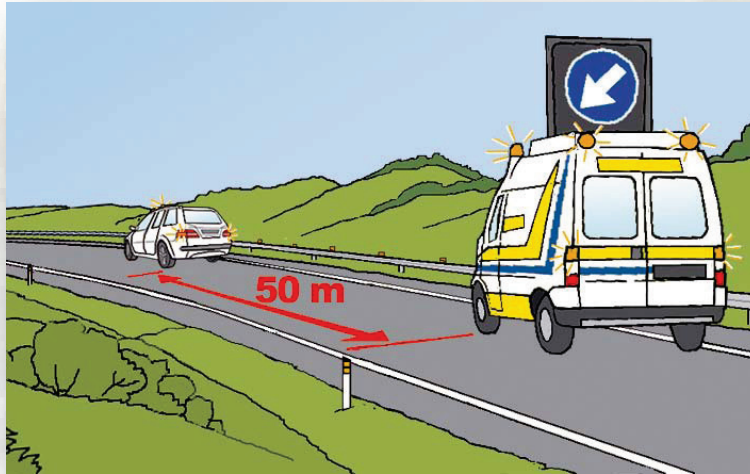


5. DACĂ MIJLOCUL DE TRANSPORT IEȘI ÎN AFARĂ BENZII CONTINUE SEMNALEAZĂ PRIN FLUTURAREA FANIOANELOR



6. STAȚIONEAZĂ DOAR TIMPUL STRICT NECESAR

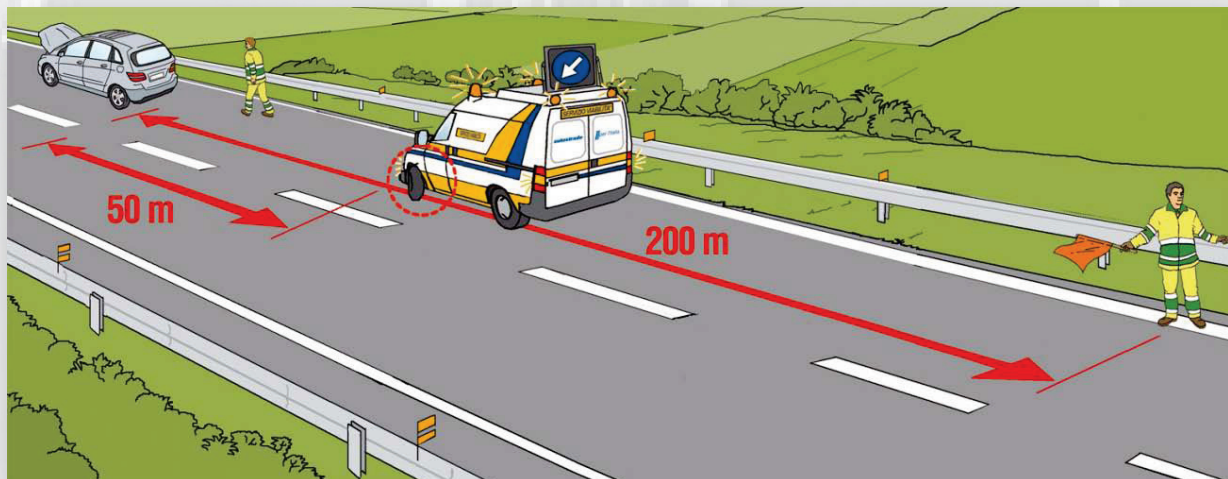
## OPRIREA MIJLOCULUI DE TRANSPORT ÎN ABSENȚA BENZII DE URGENȚĂ



Dacă lipsește banda de urgență te poți opri:

- În aria de serviciu mai învecinată
- De a lungul carosabilului doar dacă este strict necesar și urgent

1. INFORMEAZĂ CENTRALA RADIO
2. ACȚIONEAZĂ TOATE APRINDE DISPOZITIVEL DE SEMNALIZARE LUMINOASĂ ȘI PANOUL CU MESAJ VARIABIL, DACĂ EXISTĂ
3. POZIȚIONEAZĂ-TE ACOLO UNDE POȚI FI USOR VIZIBIL, DEPARTE DE DENIVELĂRI, CURBE ȘI TUNELURI
4. VIREAZĂ ÎNTOTDEAUNA ROȚILE SPRE EXTERIOR
5. STAȚIONEAZĂ DOAR TIMPUL STRICT NECESAR
6. DACĂ ESTE NECESAR, UN COLEG VA SEMNALA PRIN FLUTURAREA DE FANIOANE CU 200 DE METRI MAI ÎN FAȚĂ



## COBORÂREA ȘI URCAREA DIN MIJLOCULUI DE TRANSPORT



1. VERIFICĂ TRAFICUL CARE VINE DIN SPATE
2. APRINDE DISPOZITIVEL DE SEMNALIZARE LUMINOASĂ ȘI SEMNALIZATORUL
3. ACOSTEAZĂ PE PARTEA DREAPTA
4. COBOARĂ **ÎNTOTDEAUNA** PE PARTEA DREAPTĂ
5. URCĂ **ÎNTOTDEAUNA** DE PE PARTEA DREAPTĂ

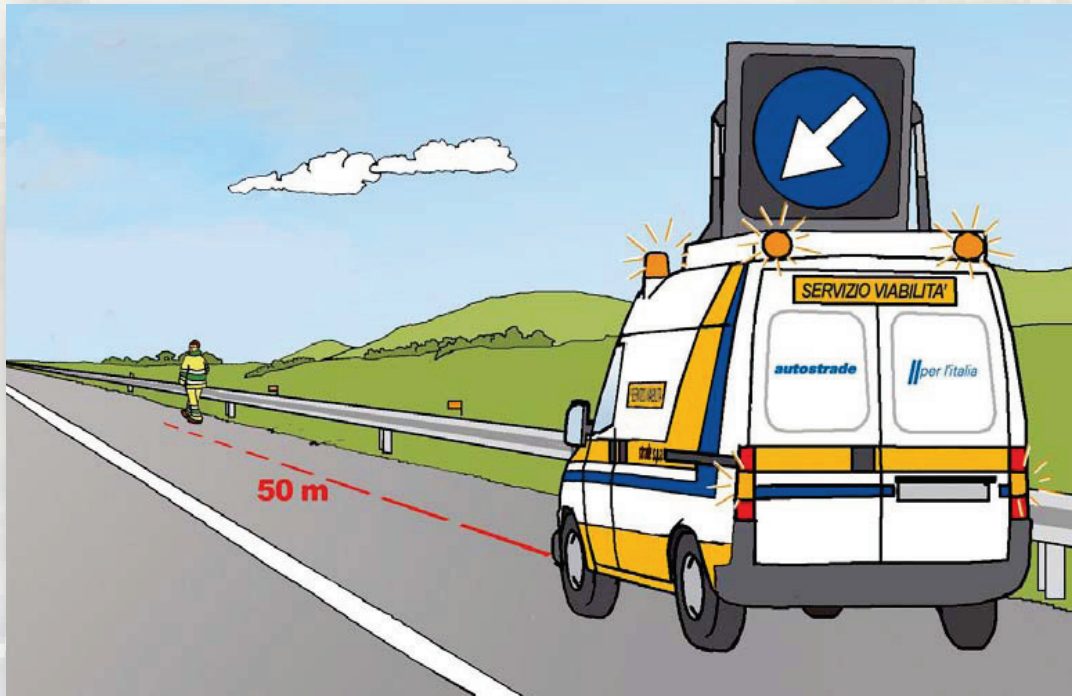


Poți coborî și urca pe partea stângă doar dacă nu există spațiu suficient pentru a deschide portiera din dreapta.

În acest caz:

- ✓ verifică traficul care vine
- ✓ deschide cu atenție portiera
- ✓ coboară sau urcă repede

## DEPLASAREA PE JOS



Te poți deplasa pe jos doar din motive de urgență:

1. INFORMEAZĂ CENTRALA RADIO
2. VERIFICĂ TRAFICUL CARE VINE DIN SPATE →
3. STAI ÎNTOTDEAUNA PE PARTEA DREAPTĂ →
4. DACĂ SUNTEȚI ÎN DOI SAU ÎN TREI MERGEȚI ÎN ȘIR →
5. NU TE ÎNDEPĂRTA CU MAI MULT DE 50 DE METRI DE MIJLOCUL DE TRANSPORT →
6. DACĂ NU EXISTĂ BANDA DE URGENȚĂ UN COLEG TREBUIE SĂ AVERTIZEZE CU FANIONUL →



## DEPLASAREA PE JOS ÎN TUNEL



Te poți deplasa pe jos într-un tunel dacă există un șantier sau din motive de urgență.

În caz de urgență:

1. INFORMEAZĂ CENTRALA RADIO
2. OPREȘTE MIJLOCUL DE TRANSPORT ÎN ULTIMA ARIE DE STAȚIONARE SAU PE BANDA DE URGENȚĂ
3. STAI ÎNTOTDEAUNA PE PARTEA DREAPTĂ
4. SEMNALEAZĂ PROPRIA PREZENȚĂ CU LUMINA GALBENĂ
5. DACĂ SUNTEȚI ÎN DOI SAU ÎN TREI MERGEȚI ÎN ȘIR
6. NU TE ÎNDEPĂRTA CU MAI MULT DE 50 DE METRI DE MIJLOCUL DE TRANSPORT





## TRAVERSAREA PE JOS A CAROSABILULUI



Poți traversa carosabilul doar din motive de urgență sau pentru poziționarea semnalizatoarelor la stânga.  
**NU POȚI FACE ACEST LUCRU DACĂ EȘTI SINGUR.**  
Pentru a traversa pe jos trebuie să fii autorizat.

Atunci când trebuie să traversezi:

1. VERIFICĂ ÎNTOTDEAUNA TRAFICUL CARE VINE
2. TRECEȚI REPEDE ȘI PE RÂND
3. NU TRAVERSAȚI ÎN DIAGONALĂ

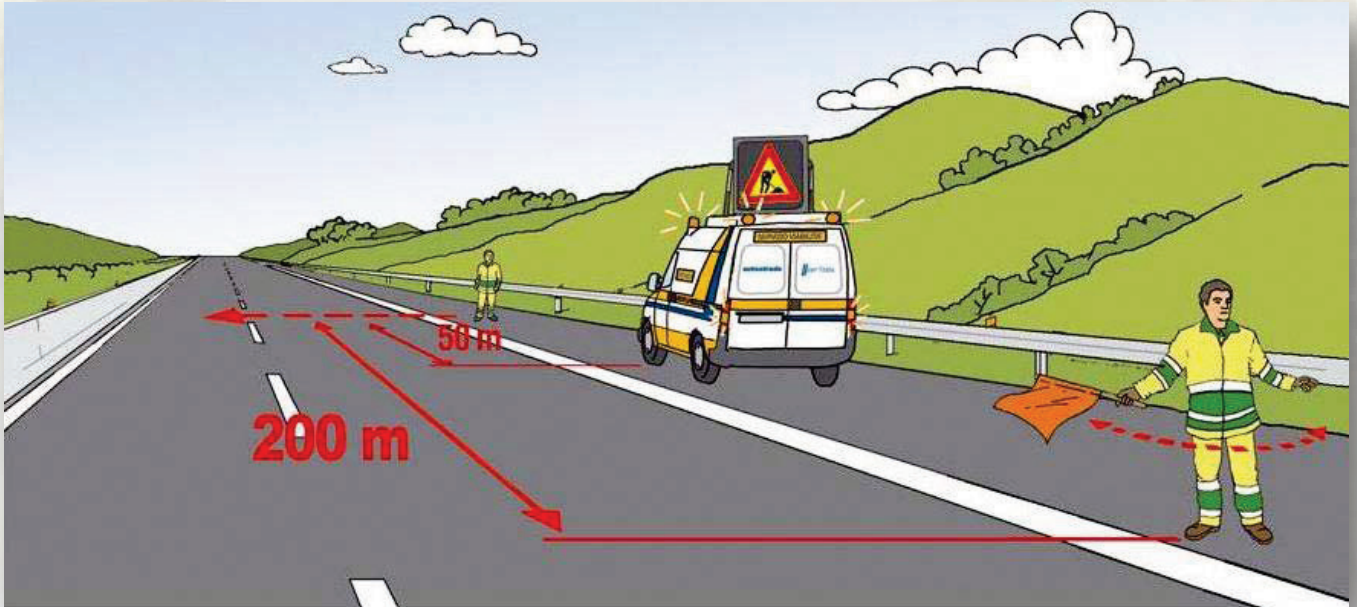


Dacă trebuie să traversezi în apropiere de denivelări, curbe sau tuneluri:

1. MERGI PE CÂT POSIBIL DINCOACE DE GUARD-RAIL (PARAPET)
2. TRAVERSEAZĂ PE UNDE EȘTI UȘOR VIZIBIL DE CĂTRE MAȘINI



## TRAVERSAREA PE JOS ÎN PREZENȚA BENZII DE URGENȚĂ



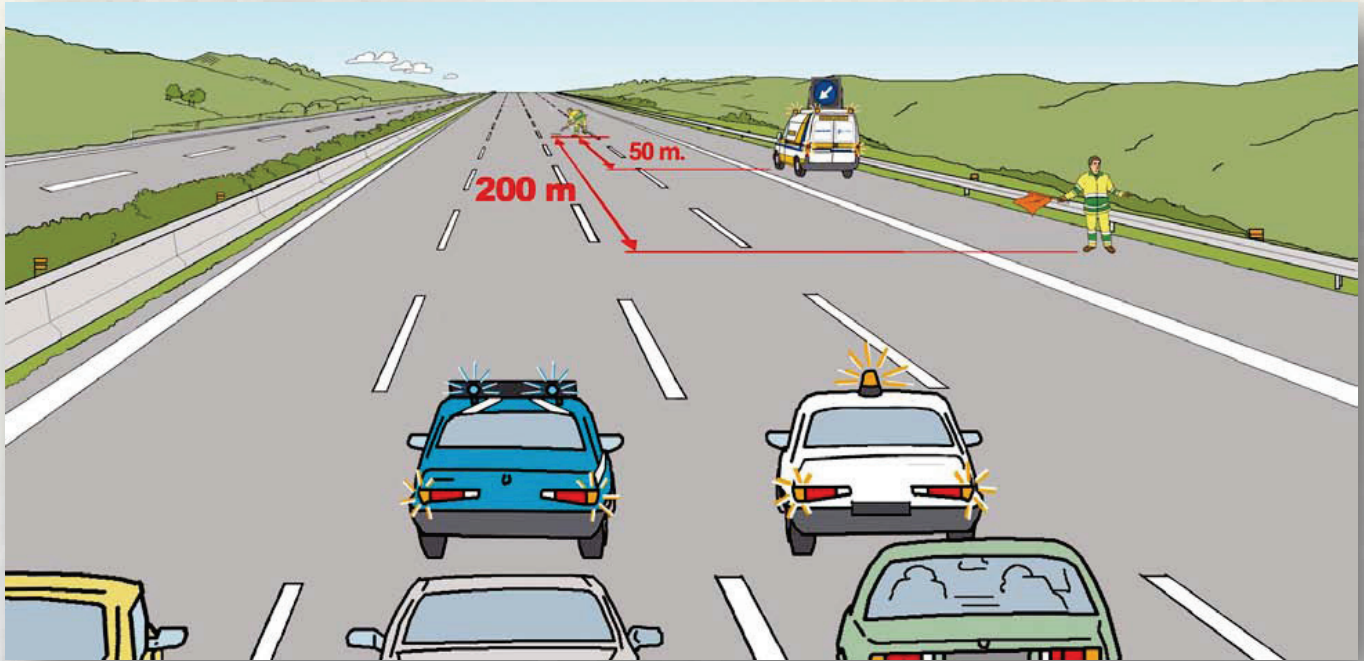
Pentru a traversa carosabilul echipa trebuie să fie compusă din cel puțin două persoane

Poți traversa carosabilul doar din motive de urgență sau pentru a poziționa indicatoarele la stânga.

Pentru a traversa pe jos trebuie să fii autorizat.

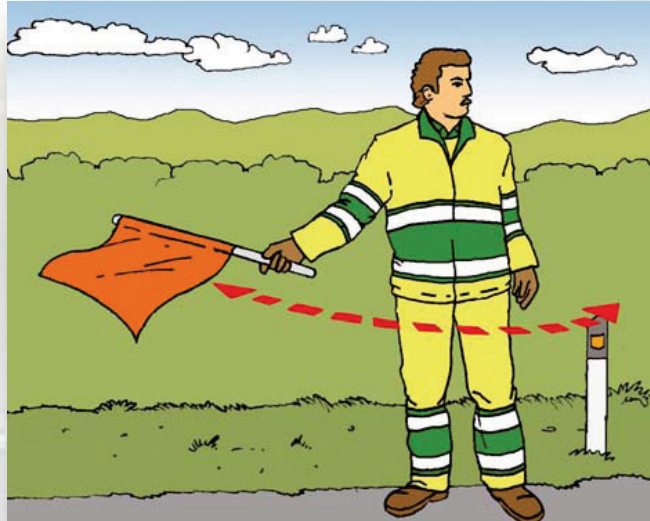
1. INFORMEAZĂ CENTRALA RADIO
2. OPREȘTE MIJLOCUL DE TRANSPORT PE BANDA DE URGENȚĂ CU 50 DE METRI ÎNAINTE DE PUNCTUL DE TRAVERSARE
3. SEMNALEAZĂ PRIN FLUTURAREA DE FANIOANE CU 200 DE METRI ÎNAINTE
4. TRAVERSEAZĂ URMÂND INSTRUCȚIUNILE (VEZI FIȘA URMĂTOARE)

## TRAVERSAREA PE JOS ÎN ABSENȚA BENZII DE URGENȚĂ, CU CAROSABIL CU 4 BENZI SAU CU VIZIBILITATE REDUSĂ



1. DACĂ NU EXISTĂ BANDA DE URGENȚĂ OPREȘTE MIJLOCUL DE TRANSPORT ÎN ULTIMA ARIE DE STAȚIONARE POSIBILĂ
2. SOLICITĂ INTERVENȚIA POLIȚIEI RUTIERE SAU A SAFETY CAR PENTRU A ÎNCETINI TRAFICUL
3. ÎN TIMPUL DE AȘTEPTARE SEMNALIZEAZĂ PRIN FLUTURAREA DE FANIOANE EVENTUALUL PERICOL
4. TRAVERSEAZĂ DUPĂ ÎNCETINIREA TRAFICULUI

## FLUTURARE DE FANIOANE



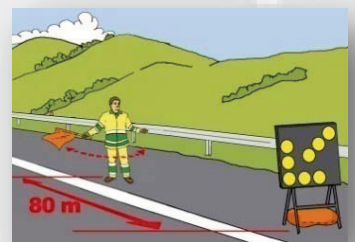
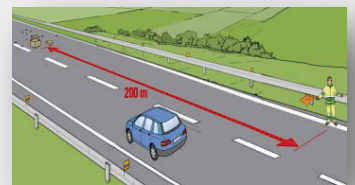
Fluturarea fanioanelor servește:

- ✓ ATUNCI CÂND EXISTĂ PERICOLE ȘI OBSTACOLE PE CAROSABIL
- ✓ ÎN CAZ DE ÎNCETINIRE A TRAFICULUI
- ✓ ATUNCI CÂND SUNT MUNCITORI LA LUCRU DE-A LUNGUL STRĂZII

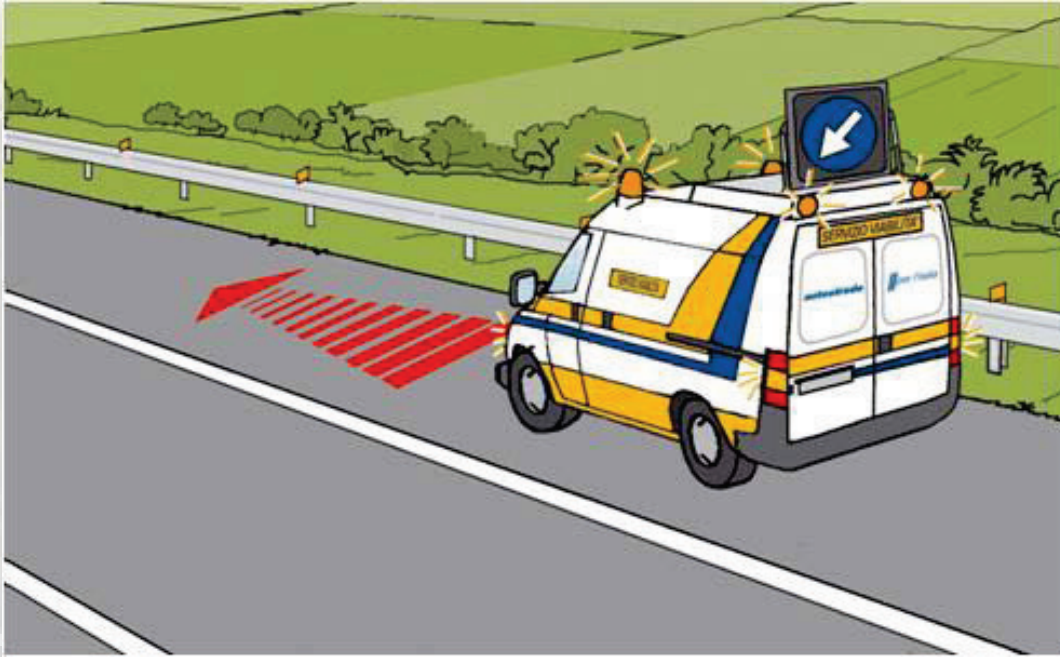
Noaptea, în locul fanioanelor folosește o lampă de semnalizare rutieră

Când trebuie să semnalezi prin fluturarea de fanioane:

1. RĂMÂI PE PARTEA DREAPTĂ ÎN POZIȚIE VIZIBILĂ
2. POZIȚIONEAZĂ-TE CU CIRCA 200 DE METRI MAI ÎN FAȚĂ
3. URMĂREȘTE ÎNTOTDEAUNA TRAFICUL CARE VINE
4. FĂ MIȘCĂRI REGULATE ȘI CONTINUE
5. DACĂ INTERVENȚIA DUREAZĂ MAI MULT DE 15 MINUTE POZIȚIONEAZĂ PANOUL REFLECTORIZANT CU SĂGEATA DIRECȚIONALĂ CU 80 DE METRI MAI ÎN FAȚĂ



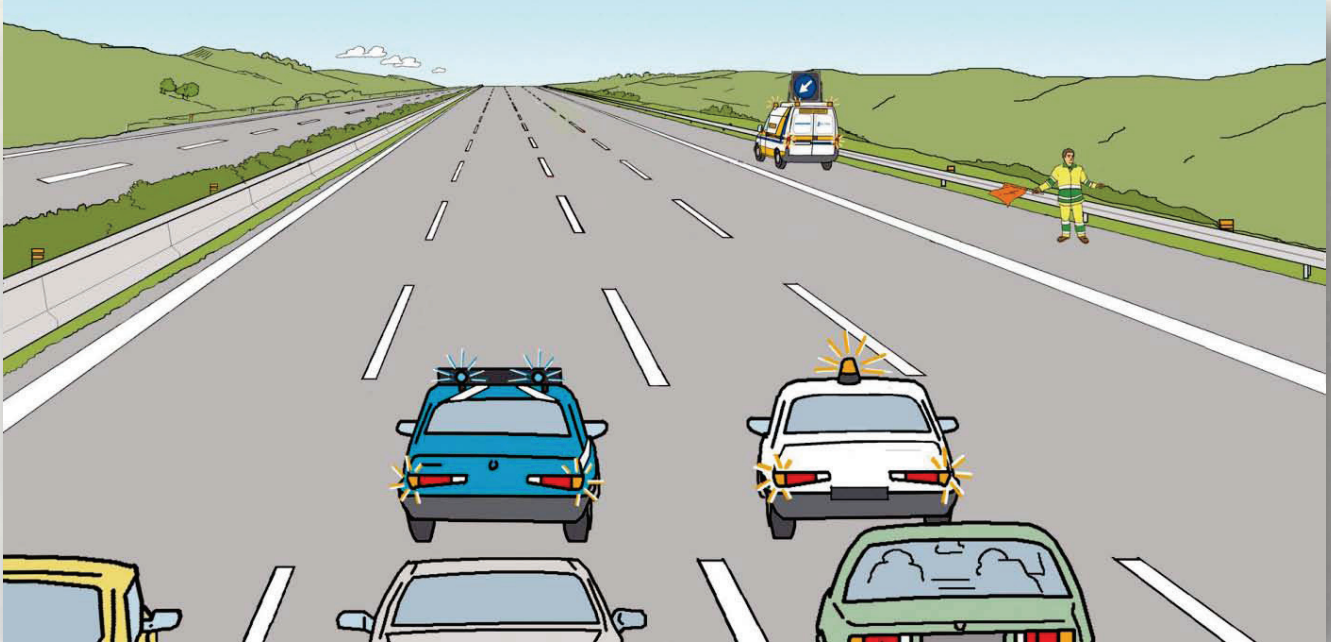
## REVENIREA DINTR-O OPERAȚIUNE



La sfârșitul unei intervenții, pentru a te repune în mișcare:

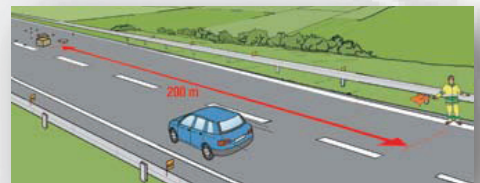
1. ACȚIONEAZĂ TOATE DISPOZITIVELE DE SEMNALIZARE LUMINOASĂ
2. IA VITEZĂ PE BANDA DE URGENȚĂ
3. ACORDĂ PRIORITATE AUTOVEHICULELOR
4. INSEREAZĂ-TE PE BANDA DE MERS
5. STINGE PANOUL CU MESAJ VARIABIL
6. STINGE DISPOZITIVELE DE SEMNALIZARE LUMINOASĂ

## SAFETY CAR



În timp ce aștepti Safety Car:

1. FLUTURĂ FANIOANELE CU  
200 DE METRI MAI ÎN FAȚĂ



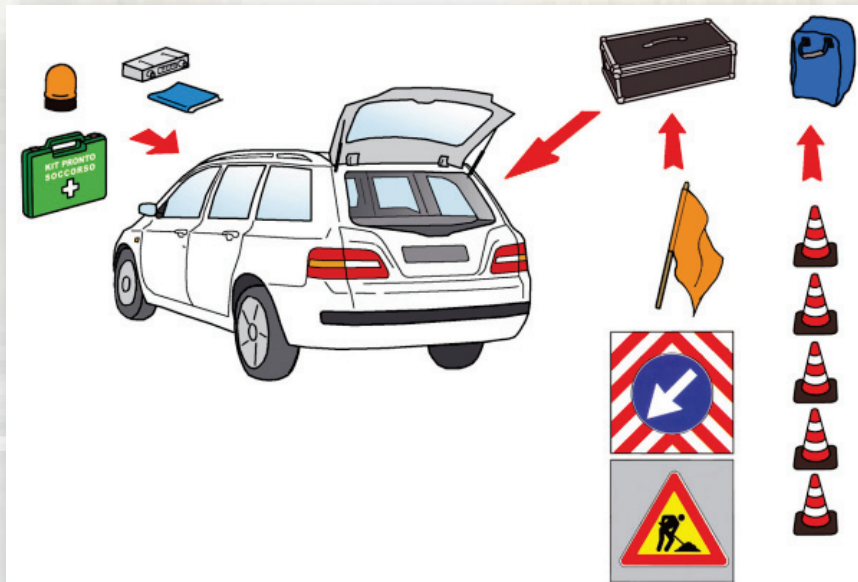
2. ATUNCI CÂND TRAFICUL  
ESTE OPRIT SAU

SUFICIENT ÎNCETINIT SE  
POATE ÎNCEPE LUCRUL

# 2.

## NORME DE COMPORTAMENT ÎN CAZUL ACTIVITĂȚII DE VERIFICARE ȘI CONTROL DE SCURTĂ DURATĂ

## NORME GENERALE PENTRU INTERVENȚII DE VERIFICARE ȘI CONTROL DE SCURTĂ DURATĂ

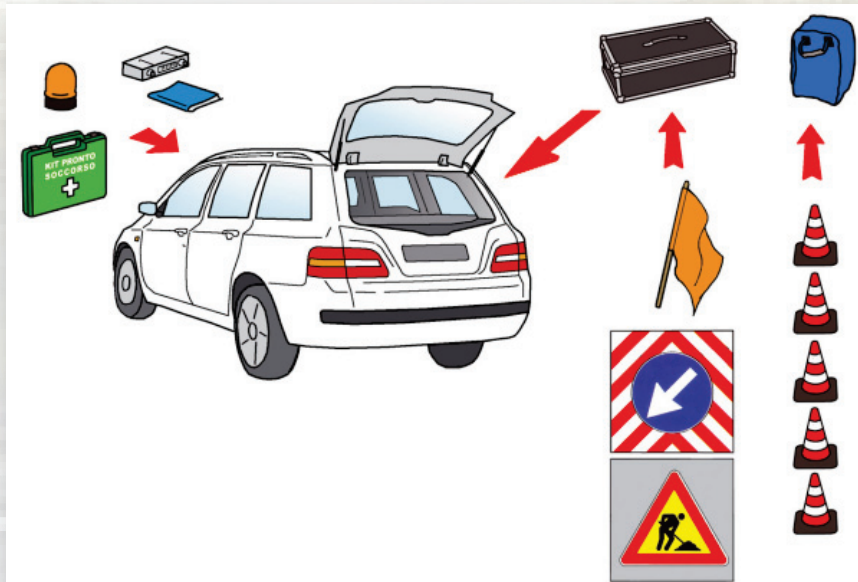


- Intervențiile scurte de verificare si control trebuie executate doar în caz de reale urgențe de serviciu.
- Nu trebuie să se intervină dacă este ceață, zăpadă sau vizibilitate redusă
- Dacă ceața, zăpada sau timpul nefavorabil survin în timp ce lucrezi trebuie să încetezi imediat.
- Verifică dotările de siguranță ale mijlocului de transport.

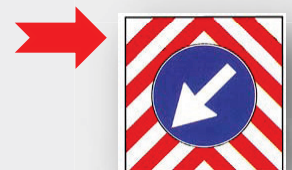
În cazul șantierelor de lucru vezi capitolul 3



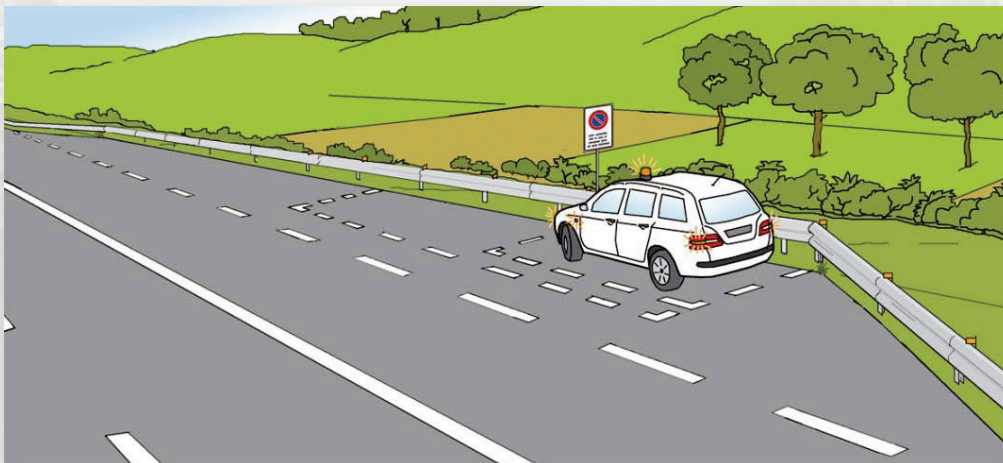
## DOTĂRI DE SIGURANȚĂ PENTRU INTERVENȚII SCURTE



1. Radio de bord sau telefon mobil al firmei
2. Manualul de instrucțiuni al radioului
3. Harta canalelor radio
4. Lista cu numerele de telefon ale Centralelor Radio Informative
5. Trusa medicală de prim ajutor
6. Girofar fix sau mobil
7. Fanion de semnalizare
8. Indicator rutier de lucrări portabil
9. Cinci conuri de dirijare cu înălțime de 30 centimetri
10. Panou cu indicator de trecere obligatorie (de ocolire)
11. Îndreptar pentru siguranța muncitorilor



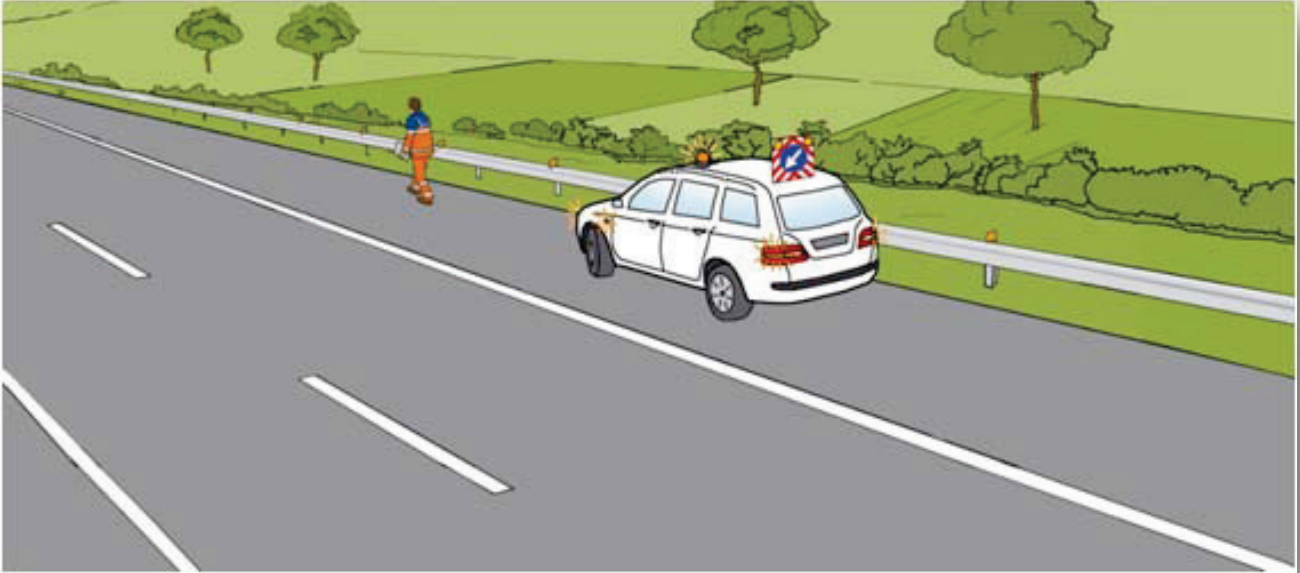
## OPRIREA VEHICULULUI ÎN ARIA DE URGENȚĂ



Pentru a te opri alege o arie cu circa 200 metri înainte de locul de intervenție.

1. ATENȚIE LA TRAFIC
2. APRINDE GIROFARUL ȘI CELE 4 SEMNALIZATOARE
3. TOȚI MUNCITORII COBOARĂ PE PARTEA DREAPTĂ, DOAR ȘOFERUL PE STÂNGA
4. ATUNCI CÂND MERGI PE JOS RĂMÂI MEREU PE BANDA DE URGENȚĂ ȘI STAI PE PARTEA DREAPTĂ
5. ATUNCI CÂND TE REPUI ÎN MIȘCARE LASĂ GIROFARUL APRINS, SEMNALIZEAZĂ ȘI FII ATENT LA TRAFIC

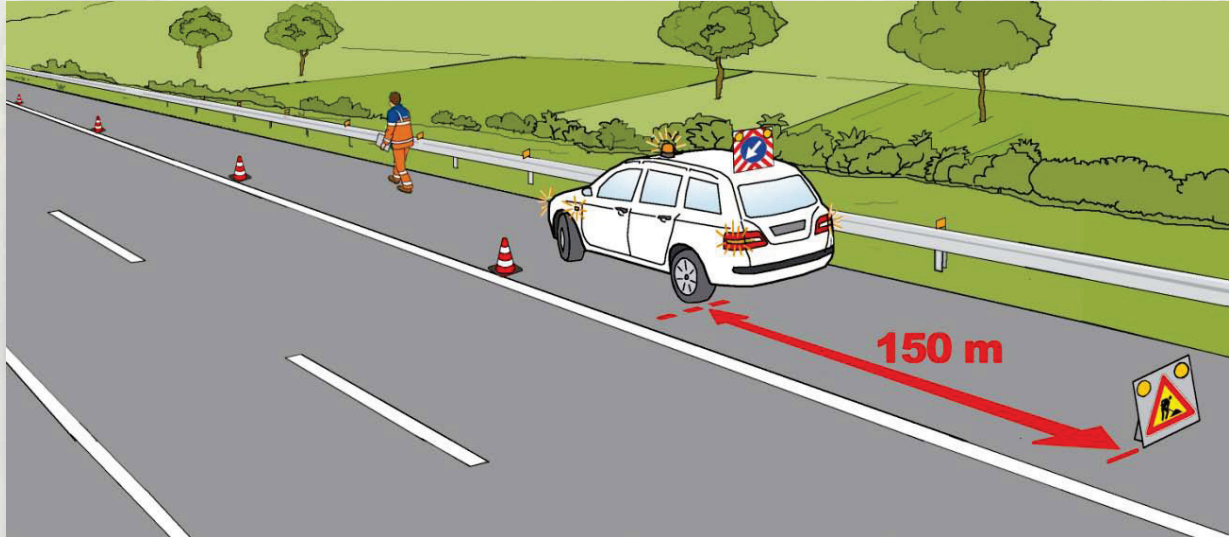
## OPRIREA VEHICULULUI PE BANDA DE URGENȚĂ - 1



Dacă trebuie să te oprești mai puțin de 20 minute:

1. ATENȚIE LA TRAFIC
2. APRINDE GIROFARUL ȘI CELE 4 SEMNALIZATOARE
3. OPREȘTE-TE DINCOACE DE LINIA CONTINUĂ
4. INFORMEAZĂ CENTRALA RADIO CĂ TE OPREȘTI DE-A LUNGUL BENZII DE URGENȚĂ
5. COBOARĂ PE PARTEA DREAPTĂ

## OPRIREA VEHICULULUI PE BANDA DE URGENȚĂ - 2



Dacă trebuie să te oprești pentru mai mult de 20 minute și mai puțin de 3 ore:

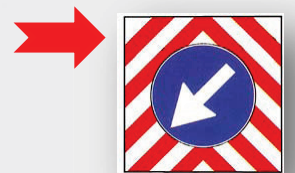
1. OPREȘTE MIJLOCUL DE TRANSPORT  
PRECUM ÎN FIȘA PRECEDENTĂ

2. AMPLASEAZĂ INDICATORUL DE  
LUCRĂRI ÎN CURS CU **150 METRI ÎNAINTE**  
DE LOCUL UNDE TREBUIE SĂ LUCREZI



3. DEPLASEAZĂ MIJLOCUL DE TRANSPORT  
ȘI

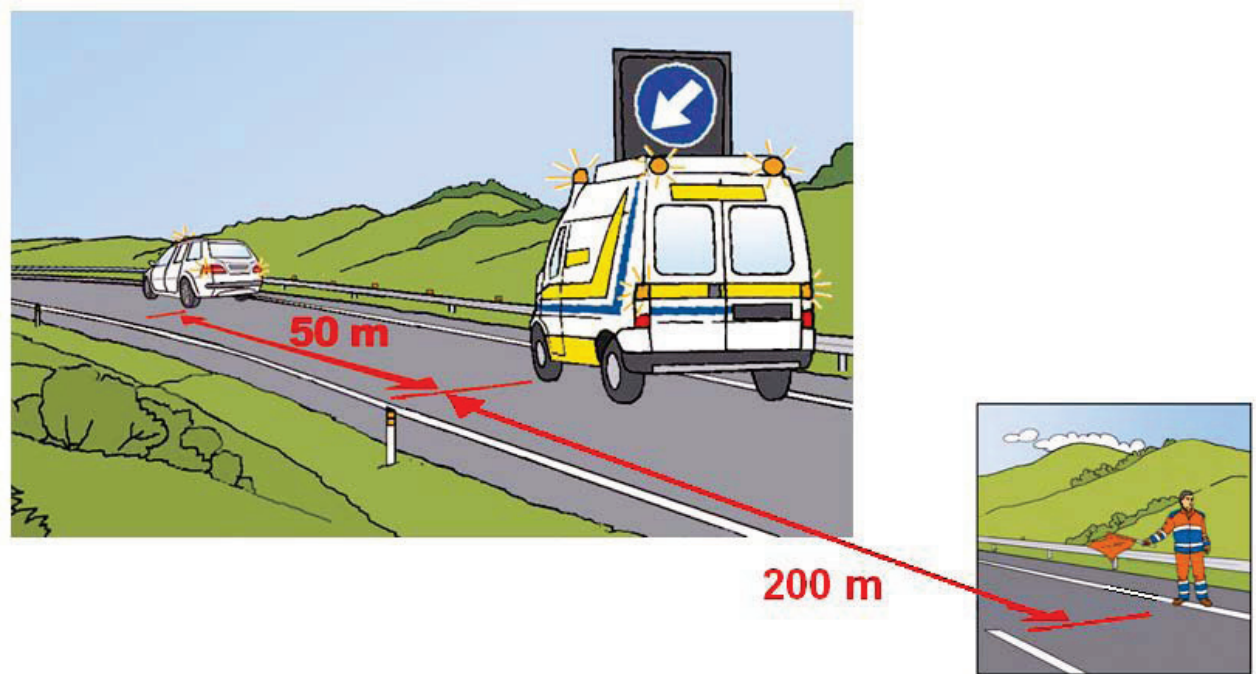
POZIȚIONEAZĂ-L CU **50 METRI ÎNAINTE**  
FAȚĂ DE LOCUL UNDE TREBUIE SĂ  
LUCREZI



4. AMPLASEAZĂ PE MAȘINĂ PANOUL CU  
INDICATORUL DE TRECERE OBLIGATORIE

5. AMPLASEAZĂ CONURILE DE DIRIJARE  
LA 12 METRI DISTANȚĂ UNUL DE  
CELĂLALT

## OPRIREA VEHICULULUI ÎN ABSENȚA BENZII DE URGENȚĂ

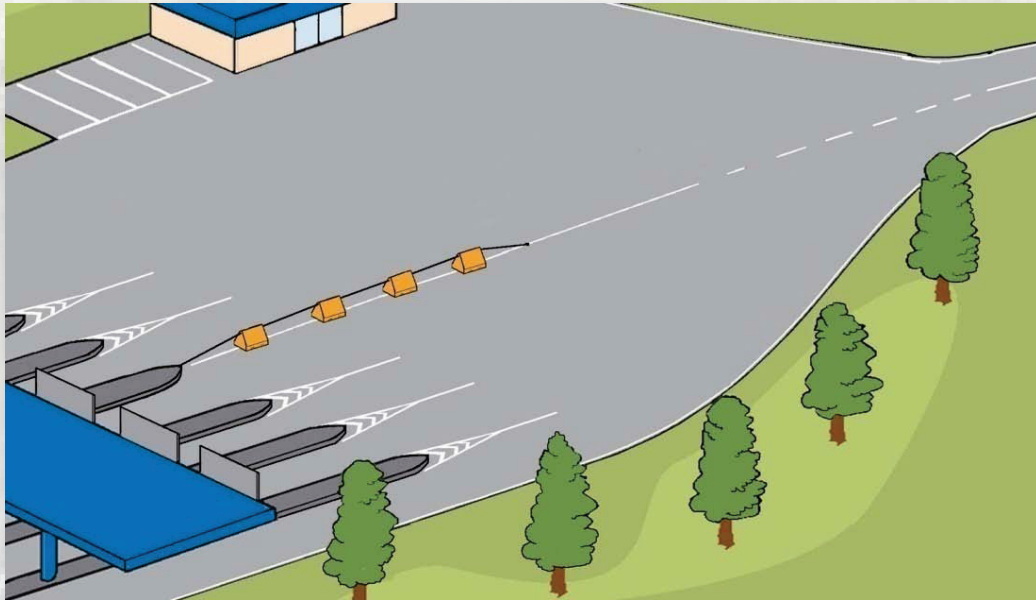


TREBUIE SĂ SOLICIȚI DIRECȚIEI DE TRONSON INTERVENȚIA UNEI ECHIPE DE SUPORT DACĂ:

1. TREBUIE SĂ TE OPREȘTI PE O BUCATĂ DE DRUM FĂRĂ BANDA DE URGENȚĂ
2. MIJLOCUL DE TRANSPORT IESE ÎN AFARA BENZII DE URGENȚĂ

ÎN PLUS TREBUIE ÎNTOTDEAUNA SĂ AVERTIZEZI PRIN FLUTURARE DE FANIOANE CU 200 DE METRI ÎNAINTE

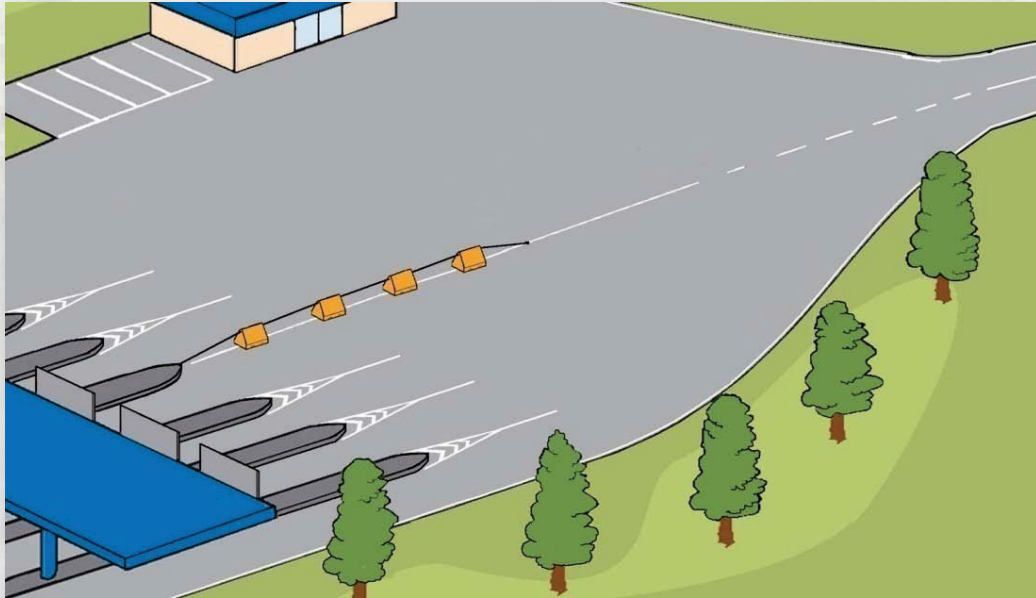
## OPRIREA VEHICULULUI PENTRU LUCRĂRI PE O PISTĂ DE STAȚIONARE



Trebuie să te oprești înainte de barieră. Dacă te oprești după barieră vezi Fișa 31

1. VERIFICĂ SĂ FIE APRINSE TOATE SEMAFOARELE ROȘII
2. OPREȘTE MIJLOCUL DE TRANSPORT CU ROȚILE VIRATE
3. TRAGE FRÂNA DE MÂNĂ
4. VERIFICĂ TRAFICUL ÎNAINTE DE A COBORÂ
5. RĂMÂI ÎNTOTDEAUNA APROAPE DE PISTĂ
6. INTERVENȚIA TREBUIE SĂ DUREZE MAI PUȚIN DE 20 DE MINUTE

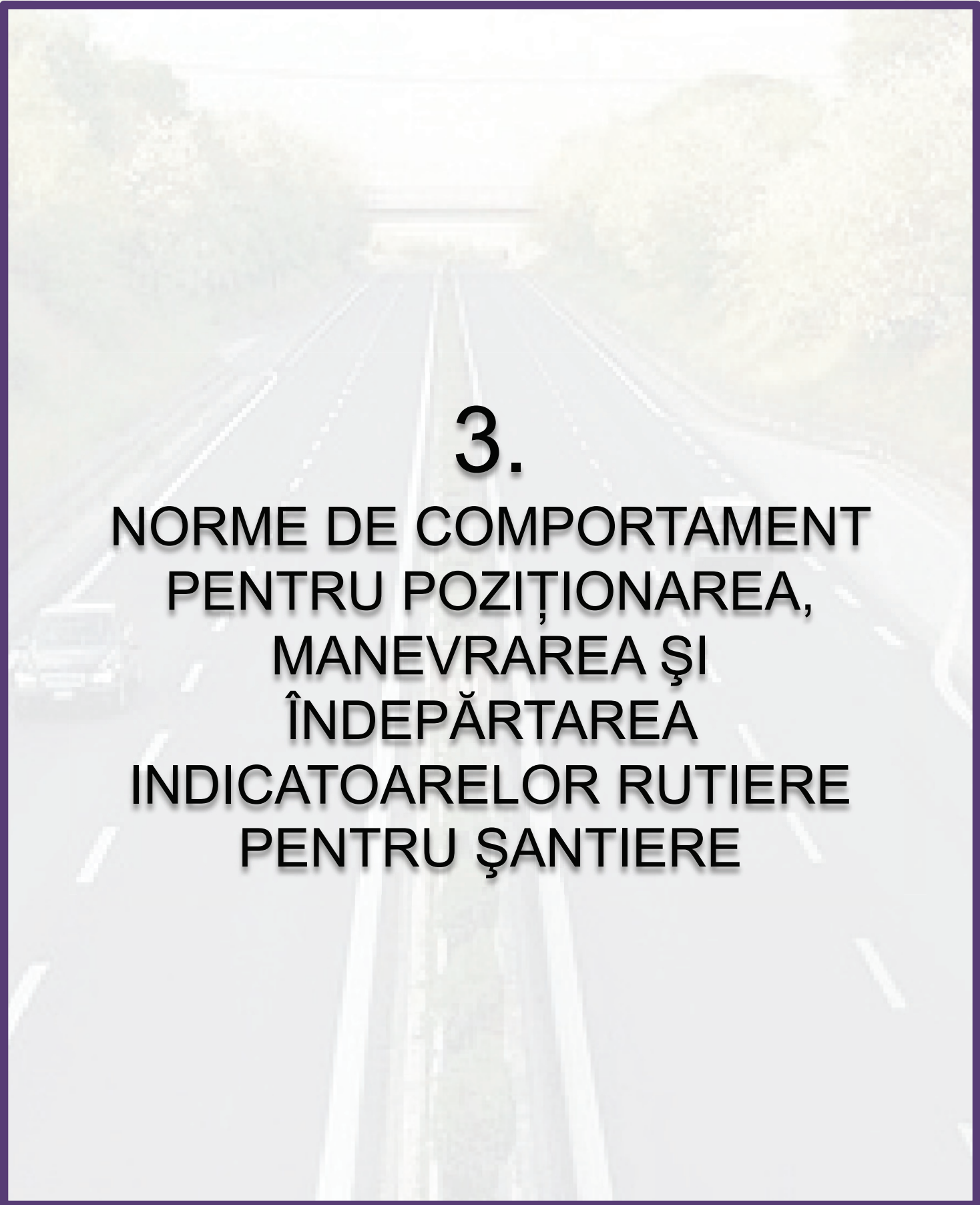
## TRAVERSAREA PE JOS A PISTELOR DE STAȚIONARE



Dacă nu te oprești înainte de barieră trebuie să parchezi în spațiile de staționare și să traversezi pe jos.

MUNCITORII CARE DIN MOTIVE DE SERVICIU TREBUIE SĂ TRAVERSEZE PE JOS SPAȚIILE DE STAȚIONARE TREBUIE SĂ FIE AUTORIZAȚI DE CĂTRE DIRECȚIA DE TRONSON.

CEI AUTORIZAȚI TREBUIE SĂ URMEZE REGULAMENTELE FIRMEI PRIVIND TRAVERSAREA PE JOS A PISTELOR DE STAȚIONARE.



# 3.

## NORME DE COMPORTAMENT PENTRU POZIȚIONAREA, MANEVRAREA ȘI ÎNDEPĂRTAREA INDICATOARELOR RUTIERE PENTRU ȘANTIERE



## ȘANTIERE



Un șantier poate fi:

1. FIX
2. ÎN PROGRESIE
3. ÎN MIȘCARE LENTĂ

NU TREBUIE SĂ LUCREZI DACĂ ESTE CEAȚĂ,  
ZĂPADĂ SAU VIZIBILITATE REDUSĂ SUB 100  
METRI.

DACĂ CEAȚA, ZĂPADA SAU TIMPUL NEFAVORABIL  
SURVIN ÎN TIMP CE LUCREZI TREBUIE SĂ  
ÎNCETEZI IMEDIAT LUCRUL.

## CĂI DE COMUNICARE CU CENTRALA RADIO



Atunci când trebuie să amplasezi sau să îndepărtezi indicatoarele rutiere de semnalizare a lucrărilor trebuie:

1. SĂ COMUNICI NUMELE ȘI NUMĂRUL DE MOBIL CĂTRE CENTRALA RADIO

2. SĂ SOLICIȚI DE LA CENTRALA RADIO ACCEPTUL PENTRU A ÎNCEPE LUCRUL

3. LA FINAL SĂ INFORMEZI CENTRALA RADIO CĂ LUCRUL S-A TERMINAT ȘI SĂ COMUNICI:

- km la care se află șantierul
- cât este de lung
- data și ora începerii lucrărilor pe șantier
- data și ora terminării lucrărilor pe șantier
- câte benzi au fost blocate
- cum a fost deviat traficul

## PRENDERE LA SEGNALETICA DAL FURGONE

VERDE CORECT

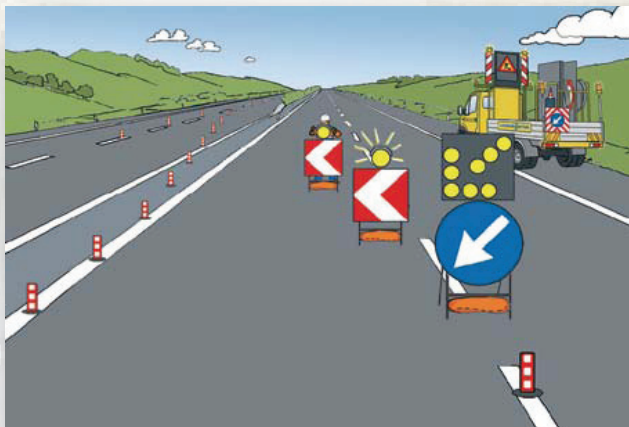


ROȘU ERONAT



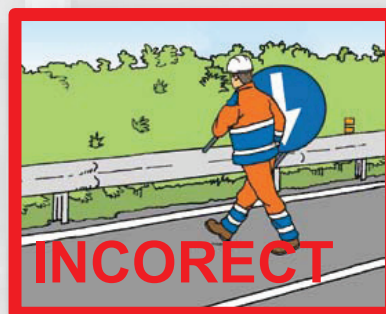
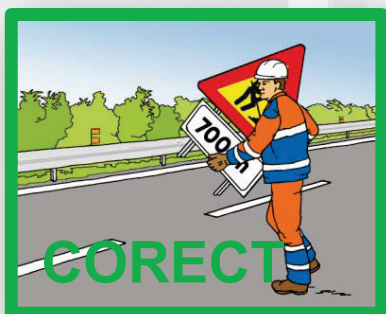
SEMNALIZEAZĂ ÎNTOTDEAUNA PRIN FLUTURARE DE FANIOANE 200

## INSTALAREA PRIMULUI INDICATOR ȘI A INDICATOARELOR DE TRECERE OBLIGATORIE - 1

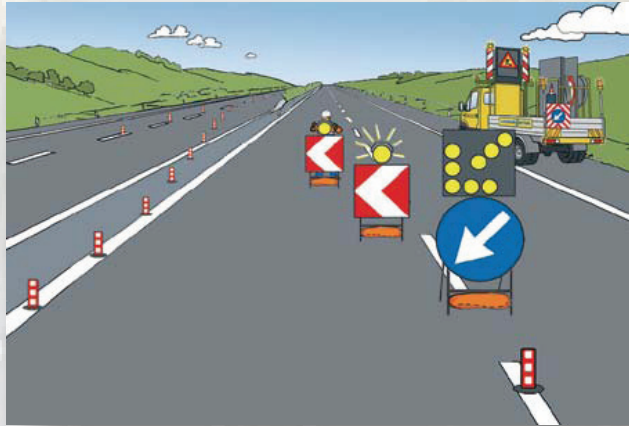


Când amplasezi indicatoarele de trecere obligatorie trebuie:

1. SĂ INFORMEZI CENTRALA RADIO ȘI SĂ AȘTEPTI ACCEPTUL
2. SĂ IDENTIFICI PUNCTUL EXACT DE AMPLASARE A INDICATOARELOR PENTRU A EVITA MERSUL ÎN MARȘARIER
3. INDICATOARELE TREBUIE SĂ FIE VIZIBILE DE LA DISTANȚĂ: AMPLASEAZĂ-LE PE PORȚIUNI DE STRADĂ RECTILINIE
4. UN COLEG TREBUIE SĂ SEMNALEZE PRIN FLUTURARE DE FANION
5. LUCREAZĂ CU TRAFIC REDUS
6. OBSERVĂ MEREU TRAFICUL CARE VINE

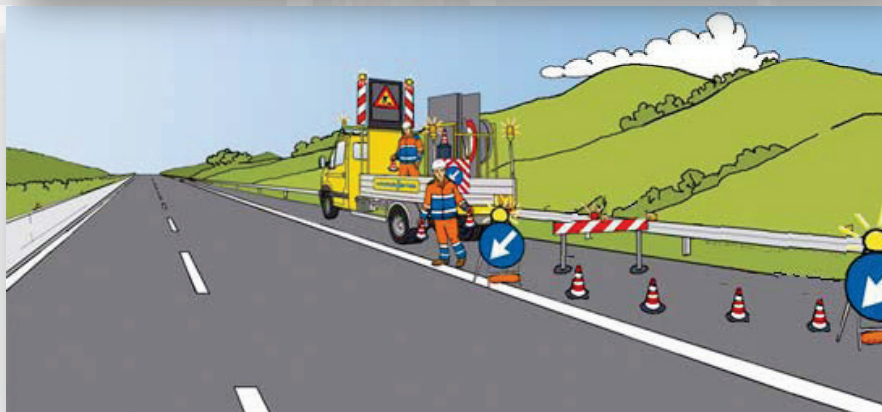
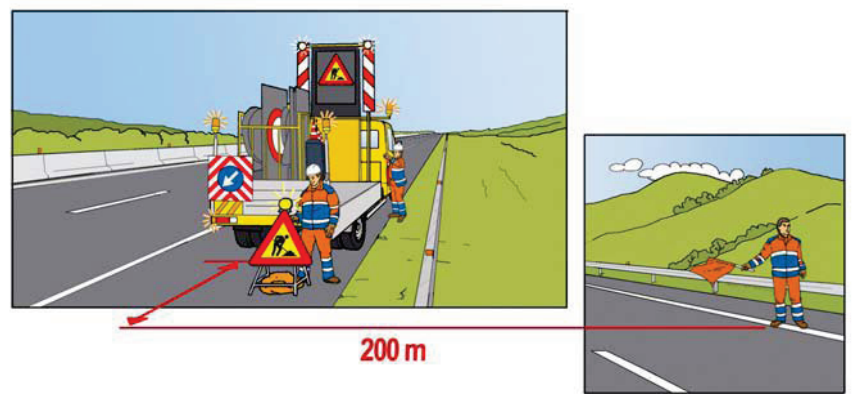
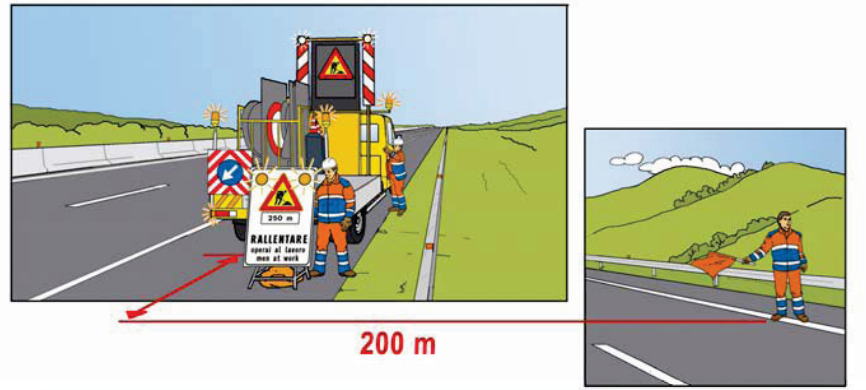


## INSTALAREA PRIMULUI INDICATOR ȘI A INDICATOARELOR DE TRECERE OBLIGATORIE - 2



1. COLEGUL CARE RĂMÂNE PE PARTEA DREAPTĂ TREBUIE SĂ CONTROLEZE MEREU TRAFICUL CARE VINE
2. PE CEAȚĂ SAU NOAPTEA FOLOSEȘTE LĂMPI GALBENE
3. STAI CÂT MAI PUȚIN POSIBIL APROAPE DE LOCUL UNDE TREC MAȘINILE
4. CALCULEAZĂ DISTANȚA ȘI VITEZA MAȘINILOR CARE VIN
5. AMPLASEAZĂ INDICATOARELE ÎNCEPÂND DINSPRE BANDA DE URGENȚĂ
6. AMPLASEAZĂ ULTIMUL INDICATOR CÂND TRAFICUL ESTE DEJA CANALIZAT

## ÎNCHIDEREA BENZII DE URGENȚĂ



SEMNALIZEAZĂ ÎNTOTDEAUNA PRIN FLUTURARE DE FANIOANE CU 200 DE METRI ÎNAINTE

1. AMPLASEAZĂ INDICATORUL DE AVERTIZARE
2. AMPLASEAZĂ INDICATORUL DE LUCRĂRI ÎN CURS
3. AMPLASEAZĂ INDICATOARELE CARE SEMNALIZEAZĂ RESTRÂNGEREA CAROSABILULUI

## POZIȚIONAREA INDICATOARELOR DE AVERTIZARE



1. INFORMEAZĂ CENTRALA RADIO ȘI AȘTEAPTĂ ACCEPTUL

2. AVERTIZEAZĂ PRIN FLUTURARE DE FANIOANE CU 200 METRI ÎNAINTE



3. OPREȘTE-TE LA KILOMETRUL UNDE TREBUIE AMPLASATE LĂMPILE CU LUMINĂ INTERMITENTĂ

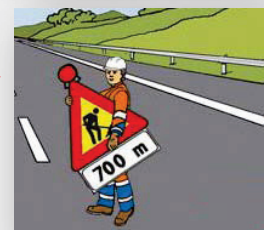
4. AMPLASEAZĂ O LAMPĂ LA DREAPTA

5. TRAVERSEAZĂ REGULAMENTAR ȘI AMPLASEAZĂ O LAMPĂ LA STÂNGA



6. DEPLASEAZĂ MIJLOCUL DE TRANSPORT PÂNĂ ÎN PUNCTUL ÎN CARE AMPLASEZI INDICATOARELE DE AVERTIZARE

7. AMPLASEAZĂ UNUL LA DREAPTA ȘI ALTUL LA STÂNGA

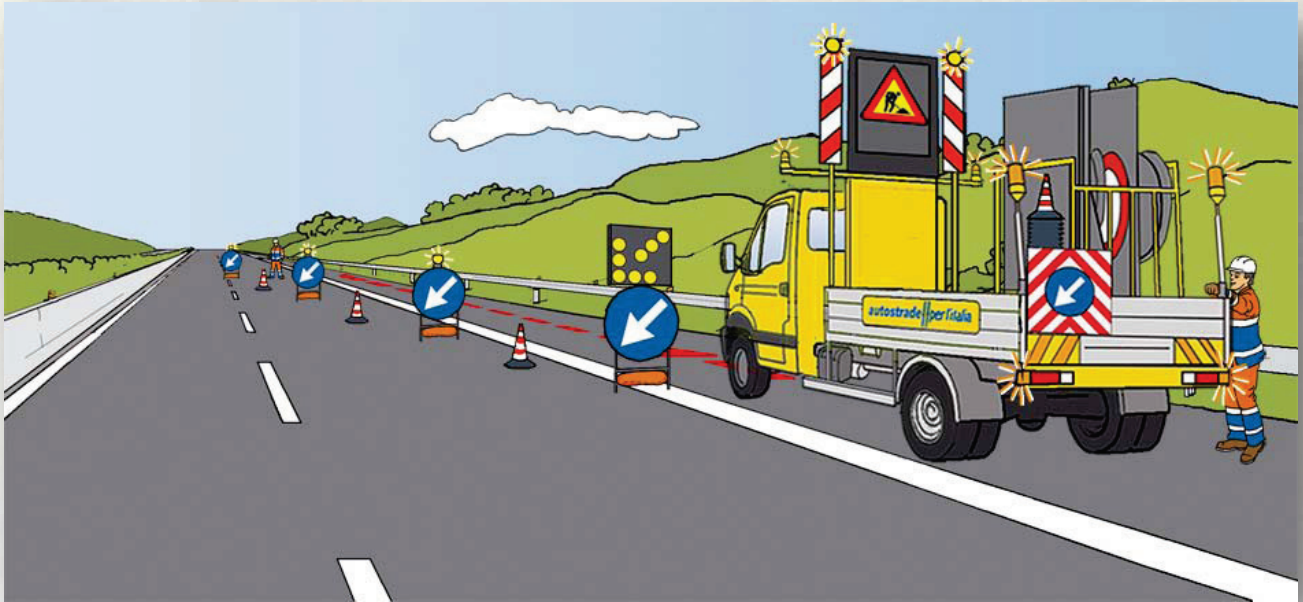


8. DEPLASEAZĂ MIJLOCUL DE TRANSPORT ȘI AJUNGI LA KILOMETRUL UNDE TREBUIE SĂ AMPLASEZI CELELALTE INDICATOARE

9. REPETĂ OPERAȚIUNEA PENTRU TOATE INDICATOARELE PE CARE TREBUIE SĂ LE AMPLASEZI

## ÎNCHIDEREA BENZII DE DEPLASARE

Poziționarea indicatoarelor de restrângere a carosabilului și poziționarea conurilor de dirijare



După ce ai amplasat indicatoarele de avertizare:

1. ADU MIJLOCUL DE TRANSPORT  
UNDE TREBUIE SĂ ÎNCEAPĂ  
RESTRÂNGEREA CAROSABILULUI

2. DESCARCĂ TOATE  
INDICATOARELE

3. DOI MUNCITORI AMPLASEAZĂ  
INDICATOARELE, AL TREILEA  
CONDUCE MIJLOCUL DE  
TRANSPORT

4. CÂND RESTRÂNGEREA ESTE  
COMPLETĂ DEPLASEAZĂ  
MIJLOCUL DE TRANSPORT

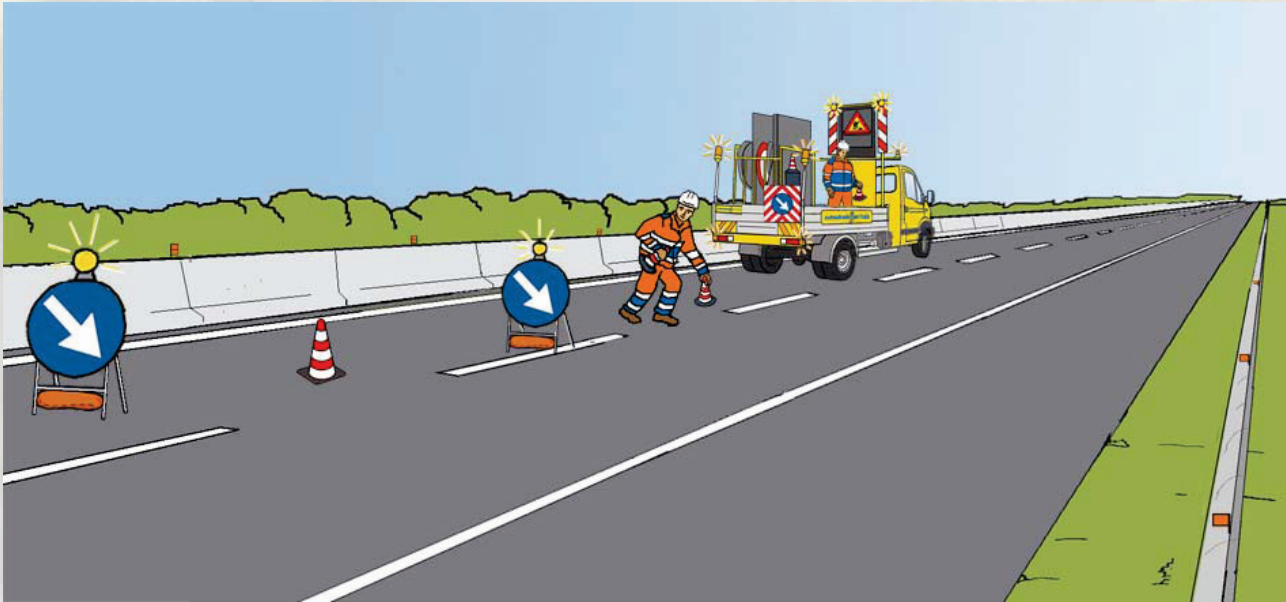
5. AMPLASEAZĂ CONURILE DE  
DIRIJARE





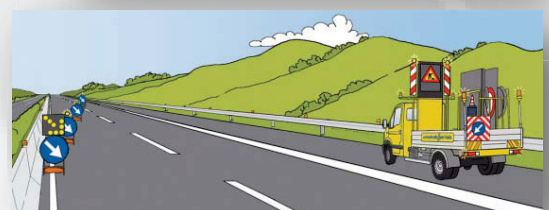
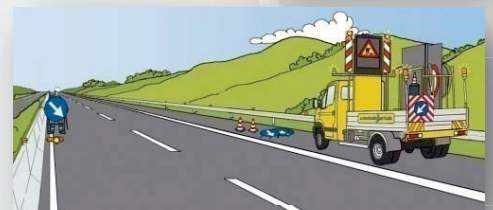
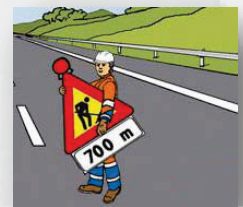
## ÎNCHIDEREA BENZII DE DEPĂȘIRE

Poziționarea indicatoarelor de restrângere a carosabilului și poziționarea conurilor de dirijare



După ce ai amplasat indicatoarele de avertizare:

1. ADU MIJLOCUL DE TRANSPORT UNDE TREBUIE SĂ ÎNCEAPĂ RESTRÂNGEREA
2. DESCARCĂ TOATE INDICATOARELE
3. TRAVERSEAZĂ REGULAMENTAR STRADA
4. DOI MUNCITORI AMPLASEAZĂ INDICATOARELE, AL TREILEA CONDUCE MIJLOCUL DE TRANSPORT
5. CÂND RESTRÂNGEREA ESTE COMPLETĂ DEPLASEAZĂ MIJLOCUL DE TRANSPORT
6. AMPLASEAZĂ CONURILE DE DIRIJARE



## ÎNCHIDEREA BENZII DE DEPLASARE

### Carosabil cu trei benzi

Dacă trebuie să închizi banda din dreapta, procedează ca și când ar fi doar două benzi; dacă trebuie să o închizi pe cea centrală:

1. AMPLASEAZĂ INDICATOARELE DE AVERTIZARE
2. POZIȚIONEAZĂ ÎNCEPUTUL RESTRÂNGERII PORNIND DINSPRE BANDA DIN DREAPTA
3. ÎNCHIDE BANDA DIN DREAPTĂ ȘI CEA CENTRALĂ
4. AMPLASEAZĂ CONURILE DE DIRIJARE

### Carosabil cu patru benzi

Dacă trebuie să închizi banda din dreapta, procedează ca și când ar fi doar două benzi; dacă trebuie să închizi a doua bandă:

1. APELEAZĂ CENTRALA RADIO ȘI AȘTEAPTĂ ACCEPTUL
2. AMPLASEAZĂ INDICATOARELE DE AVERTIZARE
3. POZIȚIONEAZĂ ÎNCEPUTUL RESTRÂNGERII PORNIND DINSPRE BANDA DIN DREAPTA
4. ÎNCHIDE PRIMA ȘI A DOUA BANDĂ
5. AMPLASEAZĂ CONURILE DE DIRIJARE

## ÎNCHIDEREA BENZII DE DEPĂȘIRE

### Carosabil cu trei benzi

Procedează ca și când trebuie închisă banda de depășire cu carosabil pe două benzi:

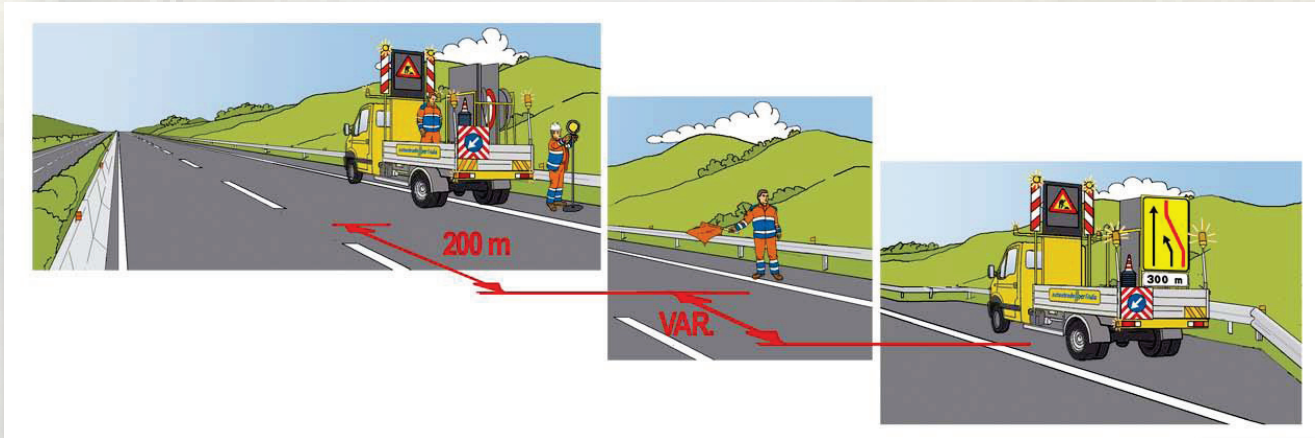
1. AMPLASEAZĂ INDICATOARELE DE AVERTIZARE
2. TRAVERSEAZĂ REGULAMENTAR CAROSABILUL
3. AMPLASEAZĂ ÎNCEPUTUL RESTRÂNGERII PORNIND DE LA STÂNGA
4. AMPLASEAZĂ CONURILE DE DIRIJARE

### Carosabil cu patru benzi

Dacă trebuie să închizi a treia sau a patra bandă:

1. APELEAZĂ CENTRALA RADIO ȘI AȘTEAPTĂ ACCEPTUL
2. AMPLASEAZĂ INDICATOARELE DE AVERTIZARE LA DREAPTA
3. POZIȚIONEAZĂ UN ÎNCEPUT DE RESTRÂNGERE CA PENTRU A ÎNCHIDE PRIMA BANDĂ
4. TRAFICUL SE DESFĂȘOARĂ DOAR PE BANDA A DOUA, A TREIA ȘI A PATRA
5. ACUM AI DOAR TREI BENZI DE TRAVERSAT
6. TRAVERSEAZĂ REGULAMENTAR
7. AMPLASEAZĂ INDICATOARELE DE AVERTIZARE ȘI INDICATOARELE STRADALE DE DEVIERE DE BANDĂ ÎN DIRECȚIA BENZII OPUSE
8. ÎNTRE TIMP O A DOUA ECHIPĂ INSTALEAZĂ INDICATOARELE DE AVERTIZARE PE PARTEA DREAPTĂ A BENZII OPUSE
9. DEMONTEAZĂ PRIMA RESTRICȚIE PE CARE AI POZIȚIONAT-O PE PRIMA BANDĂ

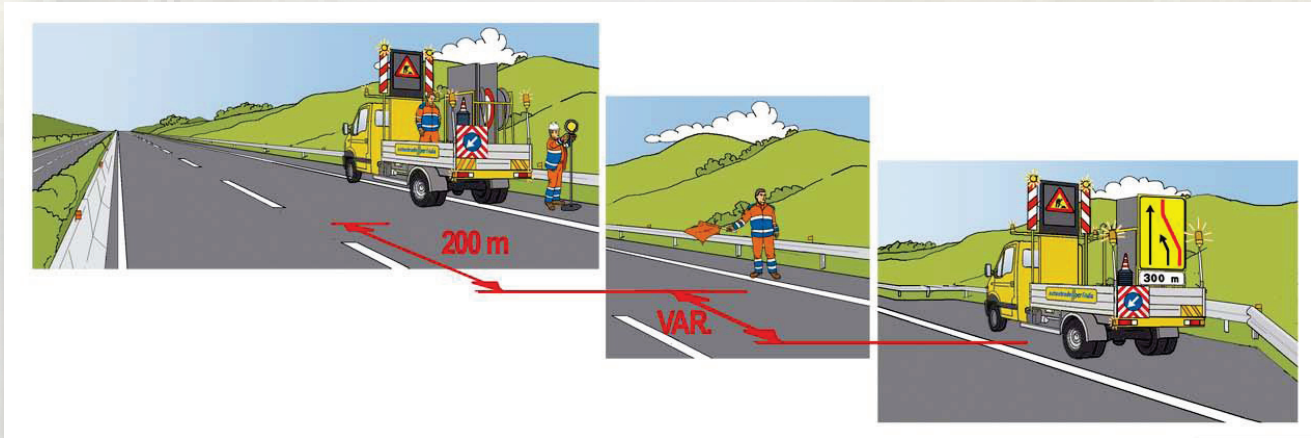
## CAROSABIL CU DOUĂ SAU TREI BENZI FĂRĂ BANDĂ DE URGENȚĂ – Închiderea benzii de deplasare – 1/3



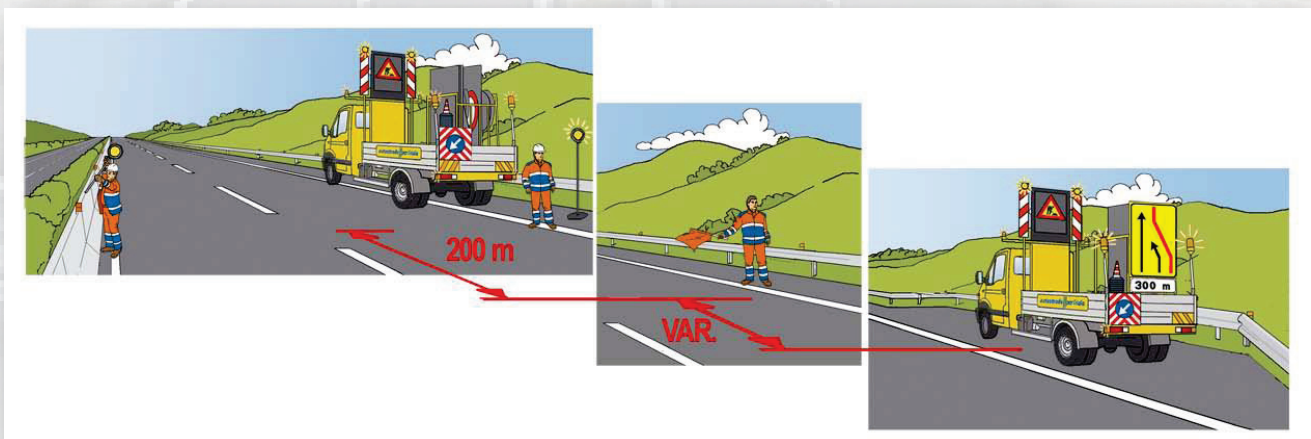
Echipele trebuie să fie compuse din cel puțin patru persoane

1. OPREȘTE MIJLOCUL DE TRANSPORT ÎN ARIA PRECEDENTĂ
2. APELEAZĂ CENTRALA RADIO ȘI AȘTEAPTĂ ACCEPTUL
3. AȘTEAPTĂ MIJLOCUL DE TRANSPORT CU DISPOZITIVEL DE SEMNALIZARE LUMINOASĂ
4. MIJLOCUL DE TRANSPORT CU DISPOZITIVEL DE SEMNALIZARE TREBUIE SĂ STEA MEREU ÎN ARIA PRECEDENTĂ CELEI ÎN CARE TE AFLI TU
5. ADU MIJLOCUL TĂU DE TRANSPORT ÎN PUNCTUL DE ÎNCEPUT AL LUCRĂRII
6. UN MEMBRU AL ECHIPEI TALE TREBUIE SĂ STEA ÎNTOTDEUNA CU 200 METRI ÎNAINTEA MIJLOCULUI TĂU DE TRANSPORT PENTRU A SEMNALIZA PRIN FLUTURARE DE FANION
7. AMPLASEAZĂ LĂMPILE CU LUMINĂ INTERMITENTĂ LA DREAPTA
8. TRAVERSEAZĂ REGULAMENTAR ȘI AMPLASEAZĂ LAMPA CU LUMINĂ INTERMITENTĂ LA STÂNGA
9. DEPLASEAZĂ MIJLOCUL DE TRANSPORT PENTRU A AMPLASA CELELALTE INDICATOARE DE AVERTIZARE
10. CEL CARE SEMNALIZEAZĂ CU FANIONUL ȘI MIJLOCUL DE TRANSPORT CU INDICATOR SE DEPLASEAZĂ TOT ÎNAINTE
11. CÂND AI TERMINAT DE AMPLASAT INDICATOARELE DE AVERTIZARE ÎNCEPI CU CELE DE RESTRÂNGERE A CAROSABILULUI
12. DUPĂ RESTRÂNGEREA CAROSABILULUI AMPLASEZI CONURILE DE DIRIJARE

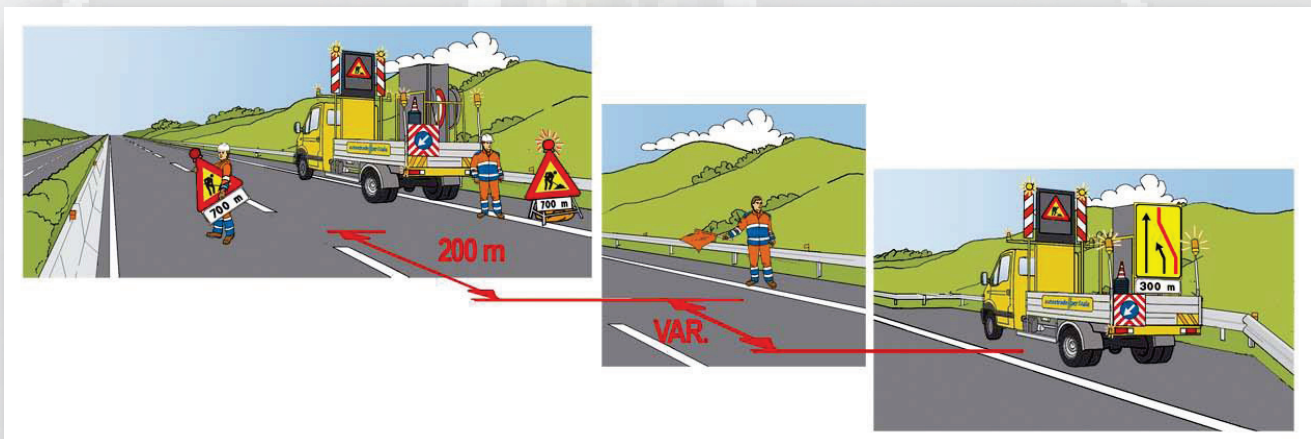
## CAROSABIL CU DOUĂ SAU TREI BENZI FĂRĂ BANDĂ DE URGENȚĂ - Închiderea benzii de deplasare - 2/3



Amplasează lampa cu lumină intermitentă din dreapta

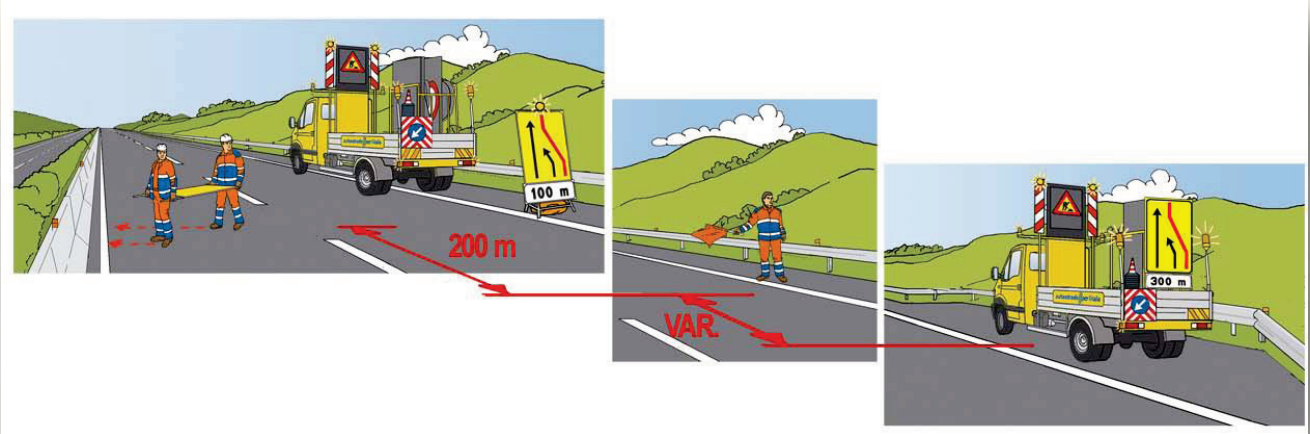


Amplasează lampa cu lumină intermitentă din stânga

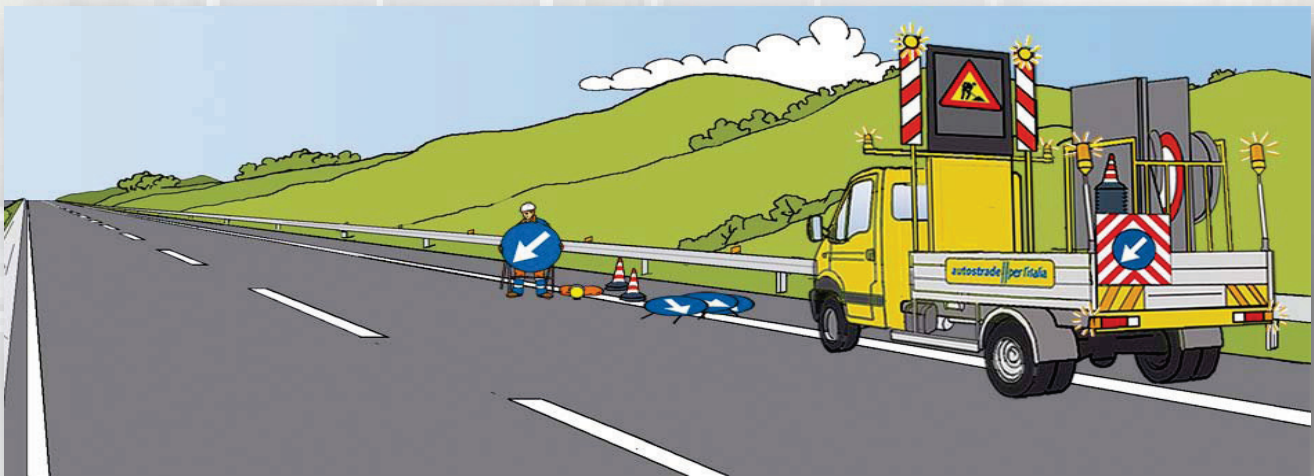


Amplasează lampa de semnalizare a lucrărilor la stânga

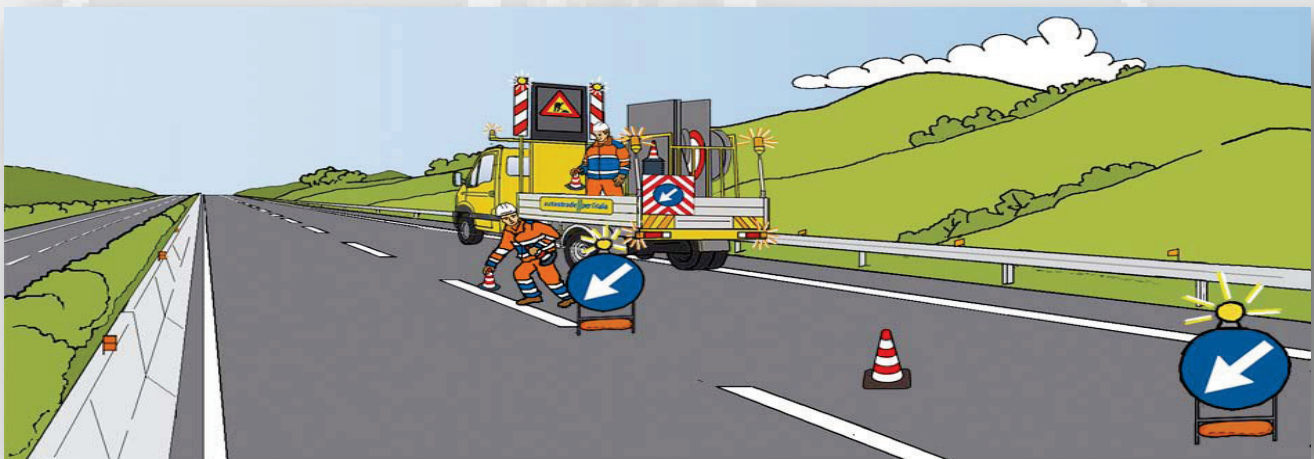
## CAROSABIL CU DOUĂ SAU TREI BENZI FĂRĂ BANDĂ DE URGENȚĂ – Închiderea benzii de deplasare – 3/3



Amplasează indicatorul de restrângere a benzii

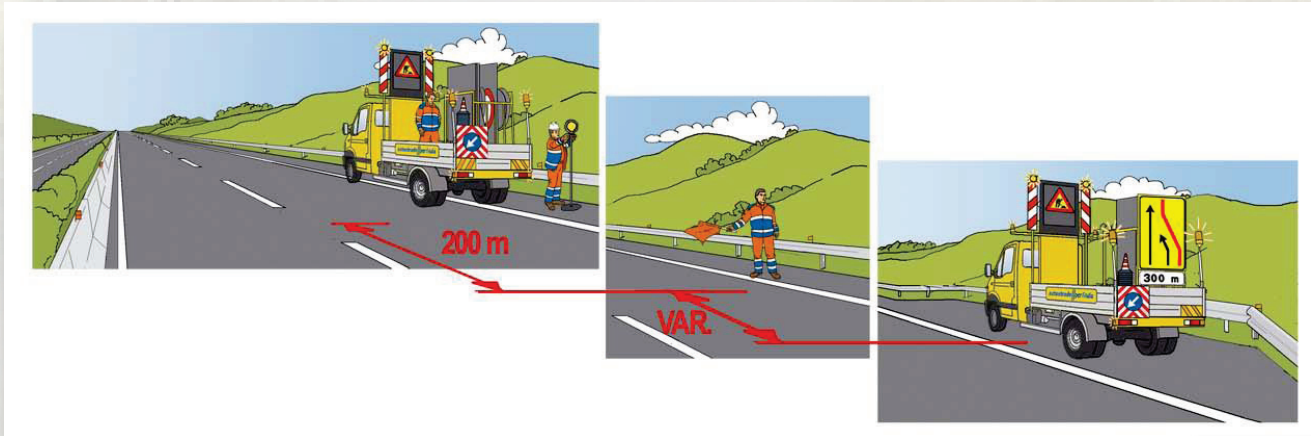


Începutul restrângerii carosabilului

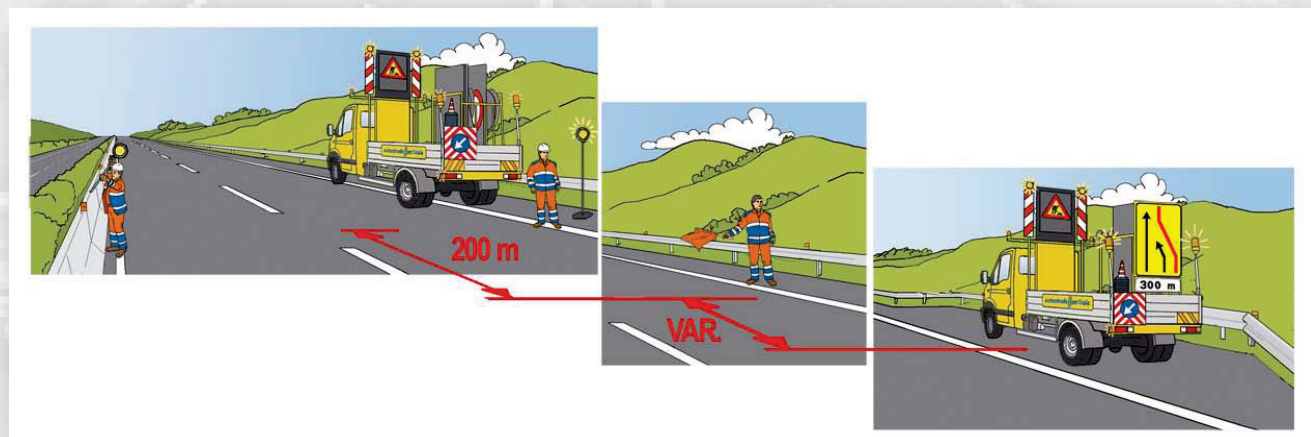


Începutul amplasării conurilor de dirijare

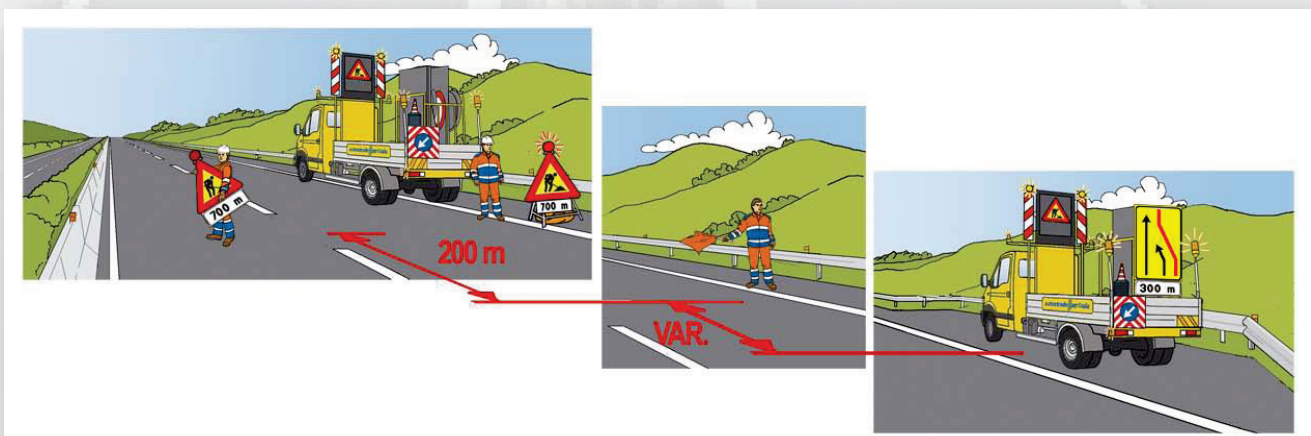
## CAROSABIL CU DOUĂ SAU TREI BENZI FĂRĂ BANDĂ DE URGENȚĂ - Închiderea benzii de depășire - 1/2



Amplasează lampa cu lumină intermitentă din dreapta

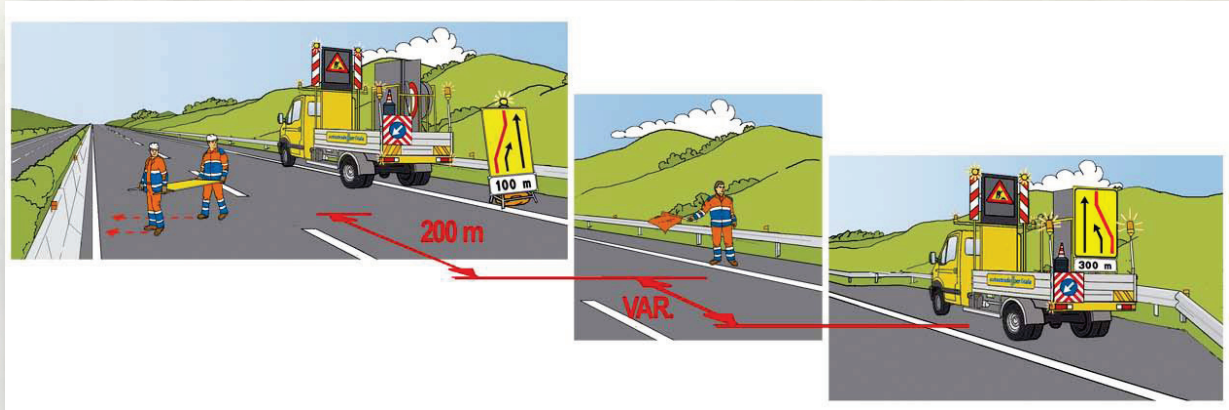


Amplasează lampa cu lumină intermitentă din stânga

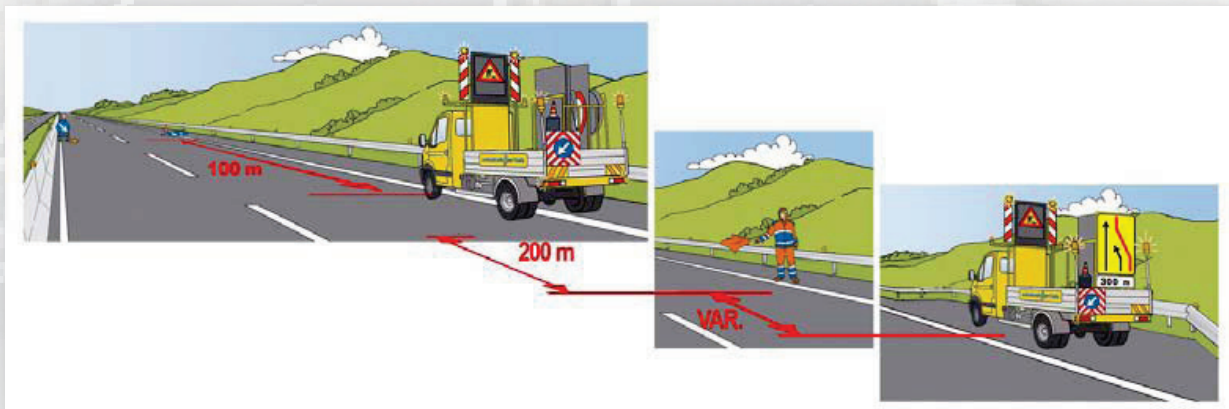


Amplasează lampa de semnalizare a lucrărilor la stânga

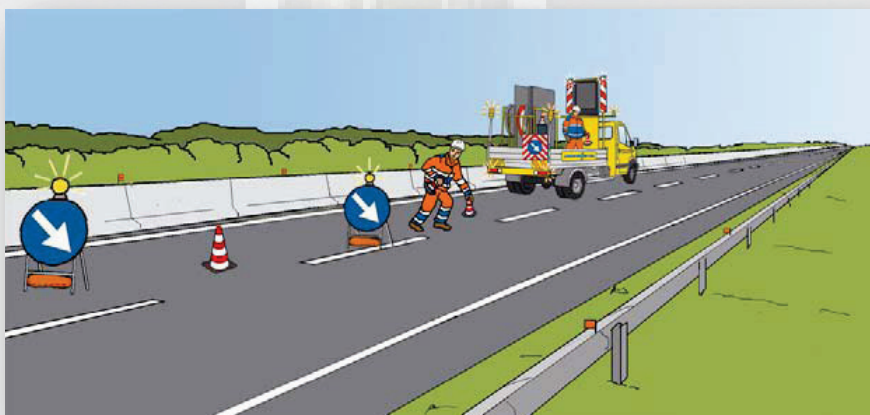
## CAROSABIL CU DOUĂ SAU TREI BENZI FĂRĂ BANDĂ DE URGENȚĂ - Închiderea benzii de depășire – 2/2



Amplasează indicatoarele de restrângere a benzii



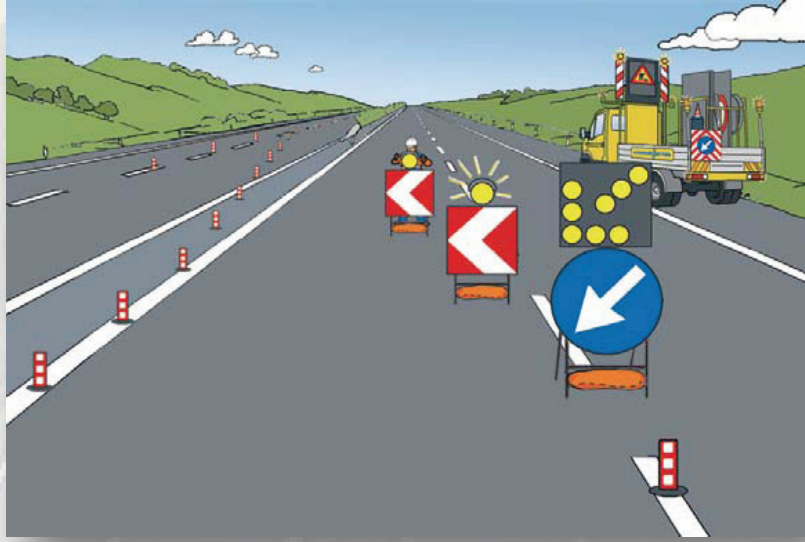
Începutul restrângerii carosabilului



Începutul amplasării conurilor de dirijare



## BARARE PENTRU DEVIERE PE ALTĂ BANDĂ DE CIRCULAȚIE



Când traficul trebuie dirijat pe alta pistă trebuie:

1. SĂ SE ÎNCHIDĂ BANDA DE DEPĂȘIRE A PISTEI CARE TREBUIE SĂ PRIMEASCĂ TRAFICUL
2. SĂ SE ÎNCHIDĂ BANDA PISTEI OCUPATĂ CU LUCRĂRI
3. SĂ SE AMPLASEZE INDICATOARELE CARE SEMNALEAZĂ DEVIEREA

Aceste operațiuni trebuie efectuate conform regulilor conținute în acest manual

## CUM AMPLASEZI CONURILE DE DIRIJARE



**VERDE CORECT**



**ROȘU ERONAT**

Când trebuie să amplasezi conurile de dirijare:

1. VERIFICĂ CA TOATE DISPOZITIVELOR DE SEMNALIZARE LUMINOASĂ ALE MIJLOCULUI DE TRANSPORT SĂ FIE APRINSE
2. VERIFICĂ TRAFICUL CARE VINE ȘI CALCULEAZĂ DISTANȚA ȘI VITEZA
3. VERIFICĂ CA TRAFICUL SĂ URMEZE DIVIEREA SEMNALIZATĂ CU INDICATOARELE SPECIFICE
4. URMEAZĂ PE JOS MIJLOCUL DE TRANSPORT ȘI PREIA CONURILE DE DIRIJARE DIN SPATE
5. NU TE POZIȚIONA NICIODATĂ ALĂTURI DE MIJLOCUL DE TRANSPORT

## PARCAREA MIJLOCULUI DE TRANSPORT DUPĂ AMPLASAREA INDICATOARELOR

În cazul în care traficul nu este încetinit trebuie să parchezi întotdeauna în zona protejată de indicatoare.  
*Vezi fișele din Capitolul 1.*

## RESTRÂNGEREA BENZII DE DEPĂȘIRE PENTRU DESCHIDERI BY-PASS PENTRU DEVIERI

După ce ai montat indicatoarele așează mijlocul de transport în poziție corectă pentru a efectua restul lucrării.

*Vezi fișele din Capitolul 1.*

## DESCHIDERI BY-PASS PENTRU DEVIERI

După ce ai montat indicatoarele așează mijlocul de transport în poziție corectă pentru a efectua restul lucrării.

Echipa trebuie să fie compusă din cel puțin 2 persoane.

*Vezi fișele din Capitolul 1.*

## RESTRÂNGEREA BENZII DE MERS ȘI DE DEPĂȘIRE PENTRU DEVIERI

După ce ai montat indicatoarele așează mijlocul de transport în poziție corectă pentru a efectua restul lucrării.

Echipa trebuie să fie compusă din cel puțin 2 persoane.

Poți lucra doar după încetinirea traficului cu Safety Car.

*Vezi fișele din Capitolul 1.*

## DELIMITAREA DEVIAȚIEI TRAFICULUI CU CONURI DE DIRIJARE SAU CU DELINEATORI FLEXIBILI

După ce ai montat indicatoarele așează mijlocul de transport în poziție corectă pentru a efectua restul lucrării.

Echipa trebuie să fie compusă din cel puțin 2 persoane.

*Vezi fișele din Capitolul 1.*

## INSTALAREA INDICATOARELOR CARE SEMNALEAZĂ O DEVIAȚIE CU BIFURCAȚIE

Trebuie să amplasezi indicatoarele pentru a semnala existența unei bifurcații.

Echipa trebuie să fie compusă din cel puțin 2 persoane.

Poți lucra doar după încetinirea traficului cu Safety Car.

*Vezi fișele din Capitolul 1.*

## POZIȚIONAREA SACILOR DE FIXARE

Este nevoie de saci de greutate pentru a fixa indicatoarele amplasate.

Echipa trebuie să fie compusă din cel puțin 2 persoane.

- Amplasează saci cu deosebire dacă bate vântul
- Verifică indicatoarele până la finalul lucrării
- Folosește doar saci, niciodată alte obiecte
- Așează sacii pe șevaletele indicatoarelor

*Vezi fișele din Capitolul 1.*



## ÎNDEPĂRTAREA INDICATOARELOR

La finalul lucrărilor trebuie să îndepărtezi indicatoarele.

Atunci când trebuie să traversezi privește mereu spre trafic și calculează distanța și viteza mașinilor care vin.

### Dacă există banda de urgență:

1. MIJLOCUL DE TRANSPORT TREBUIE SĂ STEA ÎNTOTDEUNA PE LATURA INTERNĂ A ȘANTIERULUI
2. LA 200 METRI ÎNAINTE DE LOCUL UNDE LUCREAZĂ ECHIPA TREBUIE SĂ FIE UN OPERATOR CARE SEMNALIZEAZĂ PRIN FLUTURAREA FANIOANELOR
3. ÎNCEPI SĂ ADUNI CONURILE DE DIRIJARE DE LA SFÂRȘIT MERGÂND ÎNAPOI
4. CÂND AJUNGI LA ÎNCEPUTUL DRUMULUI RESTRICȚIONAT, PARCHEZI MIJLOCUL DE TRANSPORT PE BANDA DE URGENȚĂ
5. ÎNCEPI SĂ DEMONTEZI INDICATOARELE RUTIERE DE RESTRICȚIE PORNIND DE LA SFÂRȘIT
6. CÂND AI TERMINAT CU INDICATOARELE DE RESTRICȚIE URCĂ-TE ÎN MIJLOCUL DE TRANSPORT ȘI ÎN MARȘARIER RECUPEREAZĂ TOATE INDICATOARELE DE AVERTIZARE

### Dacă NU există banda de urgență:

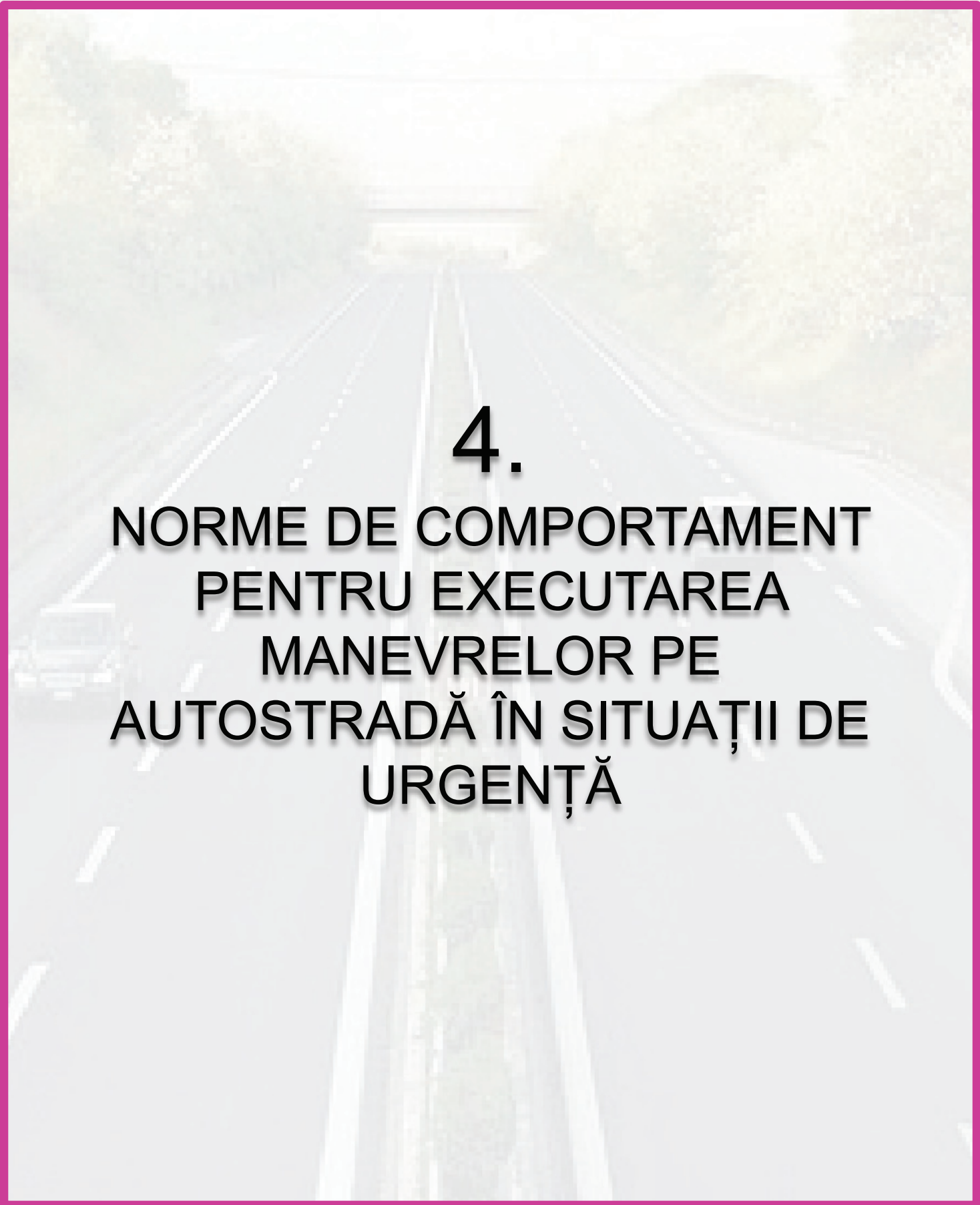
1. MIJLOCUL DE TRANSPORT TREBUIE SĂ STEA ÎNTOTDEUNA PE LATURA INTERNĂ A ȘANTIERULUI
2. LA 200 METRI ÎNAINTE DE LOCUL UNDE LUCREAZĂ ECHIPA TREBUIE SĂ FIE UN OPERATOR CARE SEMNALIZEAZĂ PRIN FLUTURAREA FANIOANELOR
3. ÎNCEPI SĂ ADUNI CONURILE DE DIRIJARE DE LA SFÂRȘIT MERGÂND ÎNAPOI
4. CÂND AJUNGI LA ÎNCEPUTUL INDICATOARELOR DE RESTRICȚIE, VEHICULUL RĂMÂNE PE BANDA ÎNCHISĂ
5. ÎNCEPI SĂ DEMONTEZI INDICATOARELE DE RESTRICȚIE PORNIND DE LA SFÂRȘIT SPRE ÎNCEPUT
6. CÂND AI TERMINAT CU INDICATOARELE DE RESTRICȚIE, VEHICULUL TĂU SE ÎNDEPĂRTEAZĂ ÎN SENSUL TRAFICULUI
7. MIJLOCUL DE TRANSPORT FACE TURUL PERIMETRULUI ȘI ÎNCEPE SĂ PREIA INDICATOARELE RUTIERE DE AVERTIZARE AVANSÂND ÎN SENSUL TRAFICULUI

## ȘANTIERE ÎN PROGRESIE SAU ÎN MIȘCARE LENTĂ

Pentru acest tip de lucrări indicatoarele de avertizare stau pe cărucioare portsemnalizare mobile

1. MUNCITORII POT STA PE TEREN DOAR DACĂ ESTE INDISPENSABIL ȘI NUMAI PE DURATA NECESARĂ
2. CEL CARE COBOARĂ TREBUIE SĂ RĂMÂNĂ ÎN SPATELE MIJLOCULUI DE TRANSPORT ȘI ÎN SPAȚIUL DEMARCAT DE CONURILE DE DIRIJARE
3. CEL CARE ESTE PE TEREN NU TREBUIE NICIODATĂ SĂ SE INTERPUNĂ ÎNTRE MIJLOCUL DE TRANSPORT OPERATIV ȘI GUARD-RAIL
4. DACĂ INTERVENȚIA TREBUIE FĂCUTĂ PE BANDA DE DEPĂȘIRE ȘOFERUL MIJLOCULUI DE TRANSPORT OPERATIV TREBUIE SĂ FIE ATENT LA TRAFIC ÎN MOMENTUL ÎN CARE SCHIMBĂ BANDA
5. DACĂ MIJLOCUL DE TRANSPORT OPERATIV ESTE FOARTE LENT SAU DACĂ TRAFICUL ESTE FOARTE INTENS CHEAMĂ SAFETY CAR
6. DACĂ MIJLOCUL DE TRANSPORT OPERATIV NU MERGE CU MAI MULT DE 60 KM/H ȘI TREBUIE SĂ PARCURGĂ UN TUNEL ESTE NECESAR SĂ SE PUNĂ MIJLOCUL DE TRANSPORT PE UN ȘASIU

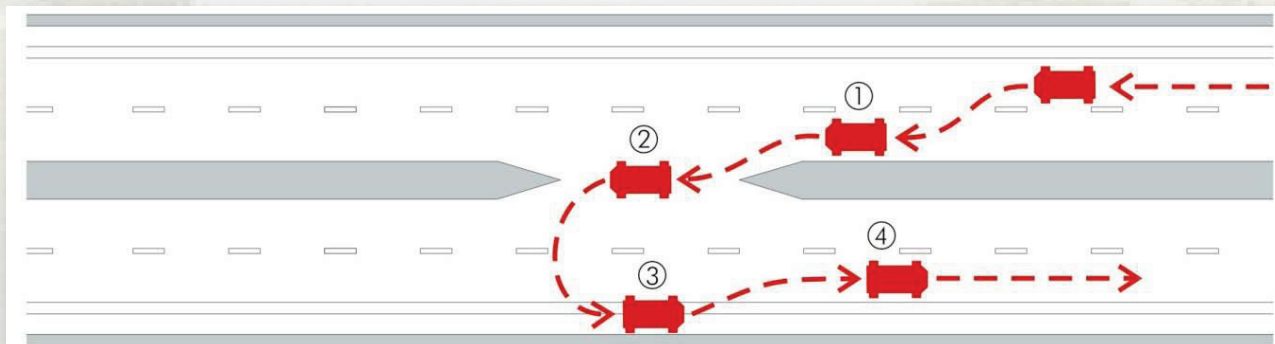
DACĂ TREBUIE SĂ SE LUCREZE PE O RAMPĂ DE IEȘIRE BIDIRECȚIONALĂ DOI MUNCITORI REGLEAZĂ TRAFICUL CU PALETA VERDE /ROȘIE



# 4.

## NORME DE COMPORTAMENT PENTRU EXECUTAREA MANEVRELOR PE AUTOSTRADĂ ÎN SITUAȚII DE URGENȚĂ

## SCHIMBAREA DIRECȚIEI DE DEPLASARE PE CAROSABIL



Poți schimba direcția de deplasare doar în situații de urgență și dacă traficul și condițiile meteo permit acest lucru

1. APRINDE DISPOZITIVELILE DE SEMNALIZARE LUMINOASĂ
2. FII ATENT LA TRAFICUL CARE VINE
3. SEMNALIZEAZĂ
4. DEPLASEAZĂ-TE PE BANDA DE DEPĂȘIRE (poziția 1)
5. OPREȘTE-TE ÎN ZONA CAROSABILULUI PRELIMINARĂ MANEVREI DE SCHIMBARE A DIRECȚIEI (poziția 2)
6. VERIFICĂ TRAFICUL CARE VINE PE CEALALTĂ BANDĂ ȘI ACORDĂ-I MEREU PRIORITYATE
7. EVALUEAZĂ DISTANȚA ȘI VITEZA TRAFICULUI CARE VINE
8. LA MOMENTUL POTRIVIT ÎNCADREAZĂ-TE PE CEALALTĂ BANDĂ ȘI SITUEAZĂ-TE PE BANDA DE URGENȚĂ (poziția 3)
9. SEMNALIZEAZĂ ȘI TRECI CU PRUDENȚĂ PE BANDA NORMALĂ DE MERS (poziția 4)

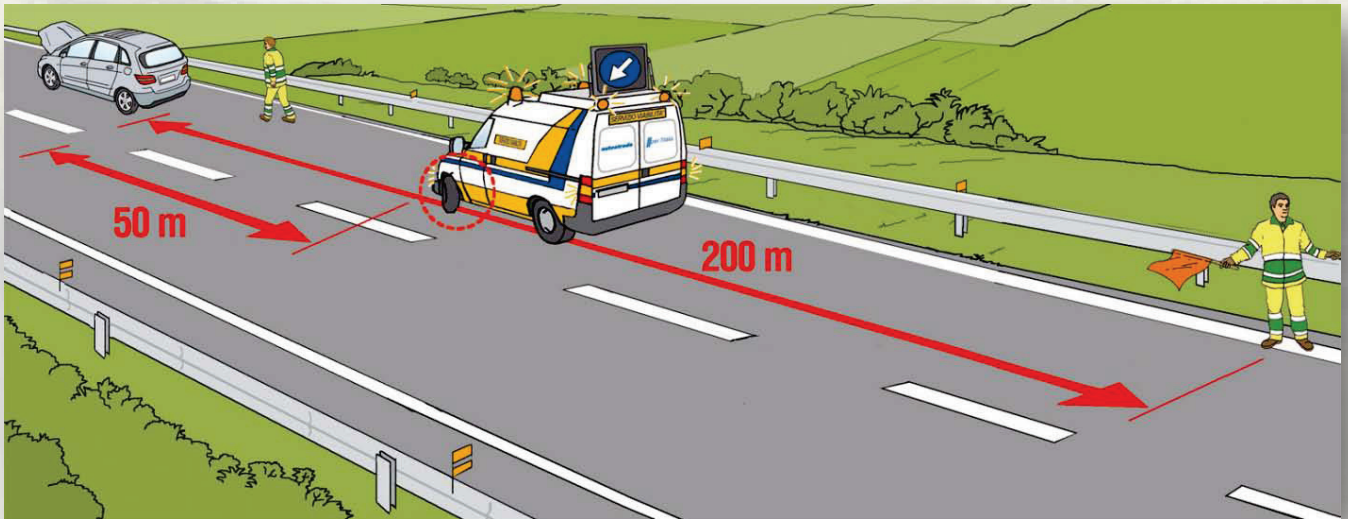


## DEPLASAREA PE CONTRASENS

Te poți deplasa pe contrasens doar în situații de urgență și cu traficul oprit

1. APELEAZĂ CENTRALA RADIO ȘI AȘTEAPTĂ ACCEPTUL
2. AȘTEAPTĂ EVENTUAL MIJLOCUL DE TRANSPORT DE ESCORTĂ
3. APRINDE TOATE SEMNALIZĂRILE DE SIGURANȚĂ
4. AVANSEAZĂ CU VITEZĂ REDUSĂ
5. RĂMÂI ÎNTOTDEUNA PE DREAPTA TA

## OPRIREA MIJLOCULUI DE TRANSPORT ÎN ABSENȚA BENZII DE URGENȚĂ



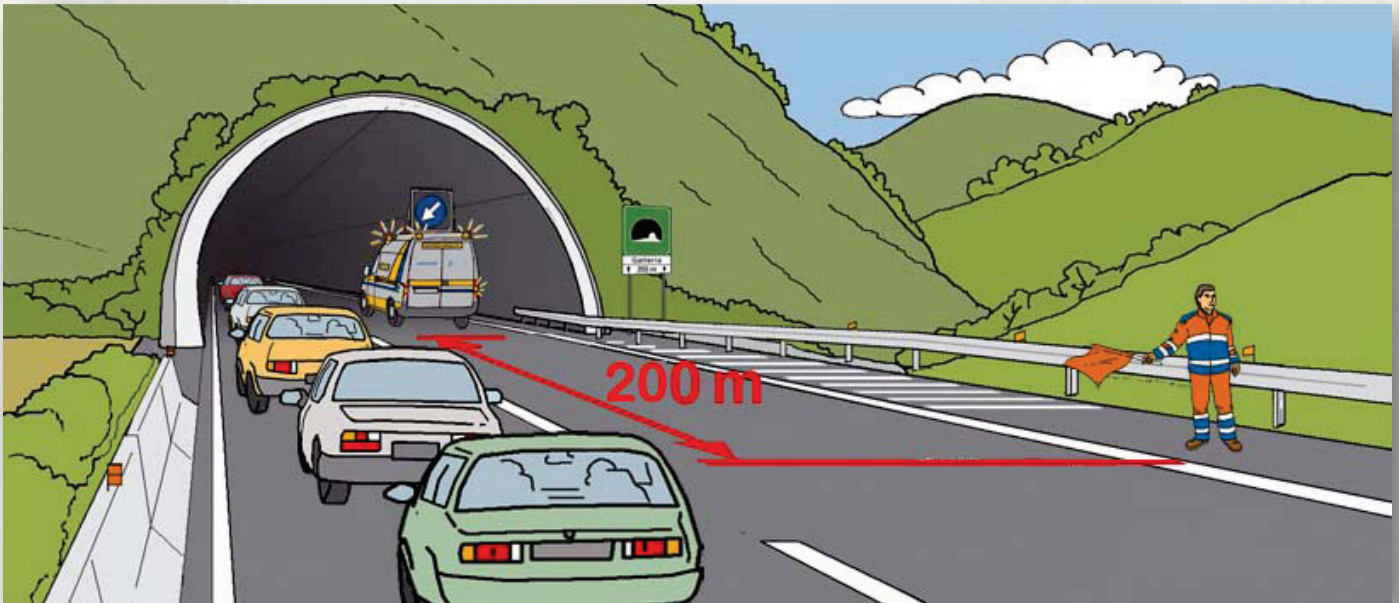
Poți opri pe banda de mers dacă:

- este banda unde este necesară intervenția
- nu există banda de urgență
- nu există arii de urgență apropiate

1. INFORMEAZĂ CENTRALA RADIO
2. FII ATENT LA TRAFIC
3. SEMNALIZEAZĂ ȘI ACOSTEAZĂ PE DREAPTA
4. APRINDE TOATE DISPOZITIVELE DE SEMNALIZARE LUMINOASĂ
5. STAȚIONEAZĂ LA 50 METRI Distanță de problemă și departe de denivelări, curbe sau tuneluri
6. VIREAZĂ ROȚILE SPRE EXTERIOR
7. O PERSOANĂ TREBUIE SĂ SEMNALIZEZE PRIN FLUTURARE DE FANIOANE CU 200 DE METRI ÎNAINTE DE PUNCTUL DE LUCRU

DACĂ EVENIMENTUL ARE LOC PE BANDA DE DEPĂȘIRE SOLICITAȚI O A DOUA ECHIPĂ SAU SAFETY CAR SAU STAȚIONAȚI PE BANDA DE DEPĂȘIRE DACĂ ȘEFUL DE ECHIPĂ VĂ PERMITE

## OPRIREA MIJLOCULUI DE TRANSPORT ÎN TUNEL



Te poți opri în tunel doar în situații de **URGENȚĂ**:

1. INFORMEAZĂ CENTRALA RADIO ȘI SOLICITĂ SAFETY CAR



2. OPREȘTE MIJLOCUL DE TRANSPORT PE BANDA DE URGENȚĂ SAU ÎN ARIA PRECEDENTĂ

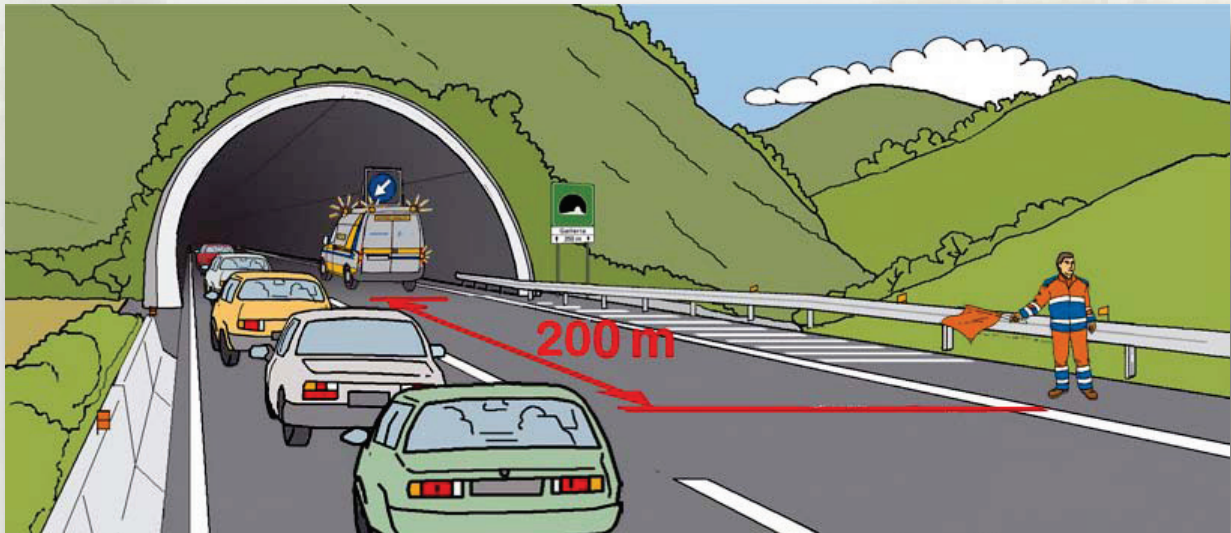
3. APRINDE TOATE DISPOZITIVEL DE SEMNALIZARE LUMINOASĂ

4. UN MIJLOCUL DE TRANSPORT CU INDICATOR DE RESTRICȚIE TREBUIE SĂ FIE AMPLASAT ÎNTR-O ARIE PRECEDENTĂ CELEI ÎN CARE TE AFLI TU



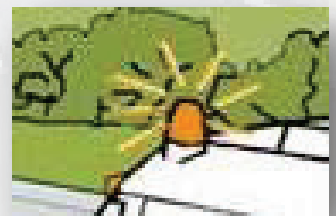
5. CÂND TRAFICUL ESTE DIMINUAT SAU ÎNCETINIT AVANSEAZĂ PRECUM ÎN FIȘA URMĂTOARE

## OPRIREA ÎN TUNEL CU TRAFIC ÎNCETINIT



Te poți opri în tunel doar în situații DE URGENȚĂ

1. INFORMEAZĂ CENTRALA RADIO
2. ACȚIONEAZĂ TOATE SEMNALIZĂRILE LUMINOASE
- ȘI PANOUL CU MESAJ VARIABIL, DACĂ EXISTĂ
3. FII ATENT LA CELELALTE MAȘINI CARE VIN
4. ÎNCETINEȘTE ȘI SEMNALIZEAZĂ
5. OPREȘTE-TE CU CIRCA 50 METRI ÎNAINTE
6. VIREAZĂ ROȚILE SPRE EXTERIOR
7. COBOARĂ CU PRECAUȚIE PE PARTEA DREAPTĂ
8. SEMNALIZEAZĂ PRIN FLUTURARE DE FANIOANE CU 200 METRI ÎNAINTE





# 5.

## COMUNICAREA CU CENTRALA RADIO INFORMATIVĂ

## CANALE RADIO SOCIALE – 1

1	A 07	Genova Ovest - Serravalle		2	010-4104210
1	A 10	Genova Aereoporto - Savona Vado		4	
1	A 12	Genova Est - Sestri Levante		5	
1	A 26	Genova Voltri - Galleria Olimpia	0 - 74	3	
1	A 26	Galleria Olimpia - Gravelona Toce	74 - 200	5	
2	A 01	Milano sud - Parma	0 - 119	3	02-35020291
2	A 04	Milano est - Brescia Ovest	0 - 92	4	
2	A 08	Milano - Varese	0 - 42	1	
2	A 09	Lainate - Como	10 - 41	1	
2	A 08 dir	Diramazione Gallarate - Arona	0 - 31	1	
3	A 01	Reggio Emilia - Sasso Marconi		2	051-599314 /15 /16
3	A 13	Bologna - Ferrara		2	
3	A 13	Ferrara - Padova		4	
3	A 14	Bologna - Imola		2	
3	A 14	Imola - Ravenna/Rimini nord		1	
3	A 14	Rimini nord - Cattolica		4	
4	A 01	Sasso Marconi - Firenze nord		3	055-4203200
4	A 01	Firenze nord - Chiusi		4	
4	A 11	Firenze - Pisa nord		1	
5	A 01	Chiusi - A.d.S Tevere	417 - 465	1	0765-459210
5	A 01	A.d.S. Tevere - Bretella	465 - 550	3	
5	A 01	Roma nord (diram. 18)	0 - 23	3	
5	A 01	Bretella - A.d.S. La Macchia	550 - 611	4	
5	A 01	A.d.S. La Macchia - Ceprano	611 - 642	1	
5	A 01	Roma sud (diram. 19)	0 - 19	4	
5	A 12	A. Fiumicino - All. Aurelia	0 - 65	2	
5	A 24	Via Bergamini - Rac. dir. Napoli		4	
5	A 24	Via Bergamini - Rac. dir. Firenze		3	
6	A 01	Ceprano - San Vittore	633 - 679	2	0776-308200
6	A 01	San Vittore - Napoli nord	679 - 740	3	
6	A 01	Napoli nord - Innesto A3	740 - 755	1	
6	A 16	Napoli - Montemiletto	0 - 60	1	
6	A 16	Montemiletto - Candela	60 - 111	5	
6	A 30	Innesto A 01/A 30 - Salerno	0 - 55	4	
7	A 14	Cattolica - Senigallia		3	085-9599211
7	A 14	Senigallia - Loreto		2	
7	A 14	Loreto - Pedaso		3	
7	A 14	Pedaso - Pescara nord		3	
7	A 14	Pescara nord - Poggio imperiale		4	
8	A 14	Poggio Imperiale - Bari		1 - 2	080-5065227
8	A 16	Candela - Cerignola ovest		3	
8	A 14	Bari - Taranto		4	
9	A 23	Udine - Tarvisio		4	0432-578314
9	A 27	Venezia Belluno		5	

## CANALE RADIO SOCIALE – 2

### PENTRU A APELA CENTRALA RADIO TREBUIE:

1. Să alegi canalul poltrivi
2. Să aștepti să fie liber canalul
3. Să comunici:
  - a. Numele
  - b. Direcția de Tronson
  - c. Vehiculul
4. Să comunici poziția (codul autostrăzii, parcursul, kilometrul)
5. Să explici motivul apelului

### ÎN CAZUL UNUI ACCIDENT APELEAZĂ CENTRALA RADIO ȘI COMUNICĂ

1. Tipul de problemă
2. Numărul și tipul vehiculelor implicate
3. Dacă există persoane rănite
4. Dacă sunt prezenți alți operatori (Poliția Rutieră, Pompieri, ambulanțe...)

**DACĂ NU POȚI APELA CENTRALA RADIO  
FOLOSEȘTE COLONETA SOS**

## GLOSSARIO - 1

### **Banchina**

Parte della strada, in genere pavimentata, al margine destro della carreggiata, in alcuni casi al posto della corsia di emergenza.

### **Carreggiata**

Parte della strada destinata allo scorrimento dei veicoli, composta da una o più corsie di marcia, pavimentata e delimitata da strisce di margine. Il tracciato autostradale è suddiviso in due carreggiate, ciascuna delle quali si compone di almeno due corsie di marcia e, nella maggior parte dei casi, una corsia di emergenza.

### **Corsia**

Parte longitudinale della strada di larghezza idonea a permettere il transito di una fila di veicoli delimitata da strisce discontinue (di separazione) o continue (di margine):

- **corsia di marcia**, destinata a tutti gli autoveicoli; nel caso di carreggiata con più di 2 corsie con o senza emergenza, in presenza di limite minimo di velocità sulle corsie di sorpasso e centrale, i veicoli che procedono lentamente devono percorrere la corsia di marcia più a destra;
- **corsia di sorpasso**, destinata agli autoveicoli in sorpasso; nel caso di carreggiata con più di 2 corsie con o senza emergenza i veicoli adibiti al trasporto merci (di massa > 5 t e/o di lunghezza > 7 m) possono impegnare solo le 2 corsie più a destra;
- **corsia di emergenza**, destinata alle soste di emergenza (comunque non oltre le tre ore) e al transito dei veicoli di soccorso. Può essere percorsa dagli utenti solo nei 500 metri precedenti uno svincolo o un nodo, se le corsie in quel tratto sono impegnate da veicoli accodati;
- **corsia di accelerazione**, riservata all'accelerazione per l'immissione in autostrada. Deve essere percorsa per intero;
- **corsia di decelerazione**, riservata alla decelerazione per l'immissione in un'area di servizio e/o di parcheggio e/o per l'uscita dall'autostrada. Deve essere percorsa per intero.

### **Curva**

Raccordo planimetrico fra due tratti di strada rettilinei.

### **Delineatori**

- paletti con gemma posti in serie lungo il bordo della carreggiata ad indicarne il limite;
- cartelli installati di fronte alle cuspidi ad indicare la necessità di svoltare a destra o a sinistra;
- cartelli che segnalano la presenza di una curva stretta e indicano la direzione da seguire, installati in serie di più elementi lungo il lato esterno delle curve autostradali servono per migliorare la visibilità dell'andamento della strada.

### **Dosso**

Tratto di strada con andamento longitudinale convesso.

### **Galleria**

- **artificiale**, manufatto realizzato con lo sbancamento di ostacoli naturali, costruzione di una struttura e ripristino delle preesistenze esterne.
- **naturale**, manufatto realizzato con lo scavo di un passaggio nel terreno, consolidato con costruzione di una struttura usualmente in cemento armato.

### **Intersezione**

Area comune a due o più strade che permette ai veicoli di passare dall'una all'altra di esse:

- **intersezione a livelli sfalsati o svincolo**: insieme di infrastrutture poste a diversi livelli (sovrappassi, sottopassi e rampe) che consente lo smaltimento dei veicoli tra i diversi rami;
- **intersezione a raso o a livello**: area comune a più strade, organizzata in modo da consentire lo smistamento dei veicoli tra di esse.

### **Linea di margine**

Linea continua di segnaletica orizzontale che delimita la carreggiata o che separa la carreggiata principale da carreggiate secondarie (di servizio).

### **Linea di separazione tra corsie**

Linea discontinua di segnaletica orizzontale che separa le diverse corsie di una carreggiata.

### **Pertinenza**

Striscia di terreno compresa tra la carreggiata ed il confine stradale.



## GLOSSARIO - 2

### **Piazzale**

- è l'allargamento della sede stradale che consente di distribuire i veicoli su più corsie incanalandoli verso le porte di una stazione, sia in entrata che in uscita;
- è l'area riservata alla circolazione dei veicoli in un'area di sosta o di parcheggio.

### **Piazzola di emergenza**

Parte della strada, di lunghezza limitata, adiacente esternamente alla corsia di destra, a quella di emergenza o alla banchina, destinata alla fermata di emergenza dei veicoli.

### **Piazzola tecnica**

Piazzola adibita solo alla fermata per la manutenzione degli impianti, con un unico varco per l'ingresso/uscita.

### **Progressiva chilometrica**

Segnale che indica la distanza dal punto di origine dell'autostrada.

### **Scambio**

Zona pavimentata che interrompe la continuità dello spartitraffico centrale permettendo il passaggio tra le due carreggiate di una autostrada.

### **Segnalamento temporaneo**

Serve a imporre prescrizioni in caso di urgenza e necessità. I conducenti devono rispettare le prescrizioni rese note con tali segnali anche se appaiono in contrasto con altre regole della circolazione. I cartelli sono a fondo giallo. Gli schemi segnaletici sono indicati al D.M. 10 luglio 2002 (G.U. 26 settembre 2002 n. 226):

**a) riduzione:** restringimento della carreggiata con spostamento del traffico su una o più corsie, in numero minore di quelle della carreggiata stessa;

**b) flesso:** spostamento del traffico sulla stessa carreggiata mantenendo inalterato il numero di corsie transitabili;

#### **c) deviazione:**

- spostamento di tutto o parte del traffico (*deviazione parziale*) di una carreggiata su una o più corsie della carreggiata opposta ove i veicoli vengono fatti transitare a doppio senso di marcia;

- dirottamento del traffico su di un percorso alternativo.

### **Segnali luminosi**

Comprendono sia la segnaletica luminosa che le diverse tipologie di semafori compresi gli indicatori per corsie reversibili.

### **Semaforo**

Apparecchio di segnalazione luminosa volto a disciplinare il traffico dei veicoli.

Un semaforo lampeggiante prescrive di procedere a moderata velocità e con particolare prudenza rispettando le norme di precedenza.

### **Sigla**

Le autostrade vengono identificate con una sigla, esempio A1, A14.

### **Spartitraffico centrale**

Parte longitudinale non carrabile al centro dell'autostrada che separa le due carreggiate, quando è di larghezza inferiore ai 4 metri deve essere attrezzato con barriere.

## ACRONIME ȘI ABREVIERI

- A.d.P.** : Area di Parcheggio
- A.D.R.** : Accordo internazionale per il trasporto di merci pericolose
- A.d.S.** : Area di Servizio
- AISCAT** : Associazione Italiana Società Concessionarie Autostrade e Trafori
- ANAS** : Ente Nazionale Autonomo Strade
- ASL** : Azienda Unità Sanitaria Locale
- A.V.** : Addetti alla Viabilità/Ausiliari della Viabilità/Addetti manutenzione e Pronto intervento
- CC** : Carabinieri
- C.O.A.** : Centro Operativo Autostradale della Polizia Stradale
- C.R.I./ S.R.** : Centro Radio Informativo/Sala Radio
- GPL** : Gas di Petrolio Liquefatto
- N.C.d.S.** : Nuovo Codice della Strada
- P.C.** : Protezione Civile
- P.M.V.** : Pannello a Messaggio Variabile
- P.S.** : Polizia Stradale
- S.I.V.** : Sistema Informativo Viabilità
- T.E.** : Trasporti Eccezionali
- VV.F.** : Vigili del Fuoco
- VV.UU.** : Vigili Urbani

<b>SUMAR</b>	
<b>1. NORME GENERALE DE COMPORTAMENT PENTRU EXECUTAREA MANEVRILOR ÎN AUTOSTRADĂ</b>	<b>1</b>
NORME GENERALE PENTRU OPERATORII STRADALI	2
DEPLASAREA PE BANDA DE URGENȚĂ	3
MARȘARIER PE BANDA DE URGENȚĂ	4
SCHIMBAREA DIRECȚIEI DE DEPLASARE ȘI TRAVERSAREA PE ARIILE DE STAȚIONARE	5
INTRAREA ȘI IEȘIREA DINTR-UN ȘANTIER TRANZITABIL – 1	6
INTRAREA ȘI IEȘIREA DINTR-UN ȘANTIER TRANZITABIL – 2	7
INTRAREA ÎNTR-UN ȘANTIER NETRANZITABIL	8
IEȘIREA DINTR-UN ȘANTIER NETRANZITABIL	9
OPRIREA MIJLOCULUI DE TRANSPORT	10
OPRIREA MIJLOCULUI DE TRANSPORT ÎN ARIA DE STAȚIONARE SAU PE BANDA DE URGENȚĂ	11
OPRIREA MIJLOCULUI DE TRANSPORT ÎN ABSENȚA BENZII DE URGENȚĂ	12
COBORÂREA ȘI URCAREA DIN MIJLOCULUI DE TRANSPORT	13
DEPLASAREA PE JOS	14
DEPLASAREA PE JOS ÎN TUNEL	15
TRAVERSAREA PE JOS A CAROSABILULUI	16
TRAVERSAREA PE JOS ÎN PREZENȚA BENZII DE URGENȚĂ	17
TRAVERSAREA PE JOS ÎN ABSENȚA BENZII DE URGENȚĂ, CU CAROSABIL CU 4 BENZI SAU CU VIZIBILITATE REDUSĂ	18
FLUTURARE DE FANIOANE	19
REVENIREA DINTR-O OPERAȚIUNE	20
SAFETY CAR	21

<b>2. NORME DE COMPORTAMENT ÎN CAZUL ACTIVITĂȚII DE VERIFICARE ȘI CONTROL DE SCURTĂ DURATĂ</b>	<b>22</b>
NORME GENERALE PENTRU INTERVENȚII DE SCURTĂ DURATĂ	23
DOTĂRI DE SIGURANȚĂ PENTRU INTERVENȚII SCURTE	24
OPRIREA VEHICULULUI ÎN ARIA DE URGENȚĂ	25
OPRIREA VEHICULULUI PE BANDA DE URGENȚĂ -1	26
OPRIREA VEHICULULUI PE BANDA DE URGENȚĂ - 2	27
OPRIREA VEHICULULUI ÎN ABSENȚA BENZII DE URGENȚĂ	28
OPRIREA VEHICULULUI PENTRU LUCRĂRI PE O PISTĂ DE STAȚIONARE	29
TRAVERSAREA PE JOS A PISTELOR STAȚIEI	30

<b>3. NORME DE COMPORTAMENT PENTRU POZIȚIONAREA, MANEVRAREA ȘI ÎNDEPĂRTAREA INDICATOARELOR RUTIERE PENTRU ȘANTIERE</b>	<b>31</b>
ȘANTIERE	32
CĂI DE COMUNICARE CU CENTRALA RADIO	33
PRELUAREA INDICATOARELOR STRADALE DIN FURGONETĂ	34
INSTALAREA PRIMULUI INDICATOR ȘI A INDICATOARELOR DE TRECERE OBLIGATORIE - 1	35
INSTALAREA PRIMULUI INDICATOR ȘI A INDICATOARELOR DE TRECERE OBLIGATORIE - 2	36
ÎNCHIDEREA BENZII DE URGENȚĂ	37
POZIȚIONAREA INDICATOARELOR DE AVERTIZARE	38
ÎNCHIDEREA BENZII DE DEPLASARE	39
ÎNCHIDEREA BENZII DE DEPĂȘIRE	40
ÎNCHIDEREA BENZII DE DEPLASARE	41
Carosabil cu trei benzi	41
Carosabil cu patru benzi	41
ÎNCHIDEREA BENZII DE DEPĂȘIRE	42
Carosabil cu trei benzi	42
Carosabil cu patru benzi	42
CAROSABIL CU DOUĂ SAU TREI BENZI FĂRĂ BANDĂ DE URGENȚĂ -Închiderea benzii de deplasare - 1/3	43
CAROSABIL CU DOUĂ SAU TREI BENZI FĂRĂ BANDĂ DE URGENȚĂ -Închiderea benzii de deplasare - 2/3	44
CAROSABIL CU DOUĂ SAU TREI BENZI FĂRĂ BANDĂ DE URGENȚĂ -Închiderea benzii de deplasare - 3/3	45
CAROSABIL CU DOUĂ SAU TREI BENZI FĂRĂ BANDĂ DE URGENȚĂ -Închiderea benzii de depășire - 1/2	46
CAROSABIL CU DOUĂ SAU TREI BENZI FĂRĂ BANDĂ DE URGENȚĂ -Închiderea benzii de depășire - 2/2	47
BARARE PENTRU DEVIERE PE ALTĂ BANDĂ DE CIRCULAȚIE	48
CUM AMPLASEZI CONURILE DE DIRIJARE	49
PARCAREA MIJLOCULUI DE TRANSPORT DUPĂ AMPLASAREA INDICATOARELOR	50
RESTRÂNGEREA BENZII DE DEPĂȘIRE PENTRU DESCHIDERI BY-PASS PENTRU DEVIERI	50
DESCHIDERI BY-PASS PENTRU DEVIERI	50
RESTRÂNGEREA BENZII DE MERS ȘI DE DEPĂȘIRE PENTRU DEVIERI	50
DELIMITAREA DEVIĂȚIEI TRAFICULUI CU CONURI DE DIRIJARE SAU CU DELINEATORI FLEXIBILI	50
INSTALAREA INDICATOARELOR CARE SEMNALEAZĂ O DEVIĂȚIE CU BIFURCAȚIE	51
POZIȚIONAREA SACILOR DE FIXARE	51
ÎNDEPĂRTAREA INDICATOARELOR	52
ȘANTIERE ÎN PROGRESIE SAU ÎN MIȘCARE LENTĂ	53

<b>4. NORME DE COMPORTAMENT PENTRU EXECUTAREA MANEVRILOR PE AUTOSTRADĂ ÎN SITUAȚII DE URGENȚĂ</b>	<b>54</b>
SCHIMBAREA DIRECȚIEI DE DEPLASARE PE CAROSABIL	55
DEPLASAREA PE CONTRASENS	56
OPRIREA MIJLOCULUI DE TRANSPORT ÎN ABSENȚA BENZII DE URGENȚĂ	57
OPRIREA MIJLOCULUI DE TRANSPORT ÎN TUNEL	58
OPRIREA ÎN TUNEL CU TRAFIC ÎNCETINIT	59
<b>5. COMUNICAREA CU CENTRALA RADIO INFORMATIVĂ</b>	<b>60</b>
CANALE RADIO SOCIALE -1	61
CANALE RADIO SOCIALE -2	62
ACRONIME ȘI ABREVIERI	63